

Montážní návod - nadsvětlík GLATT Z2 - polodrážkový

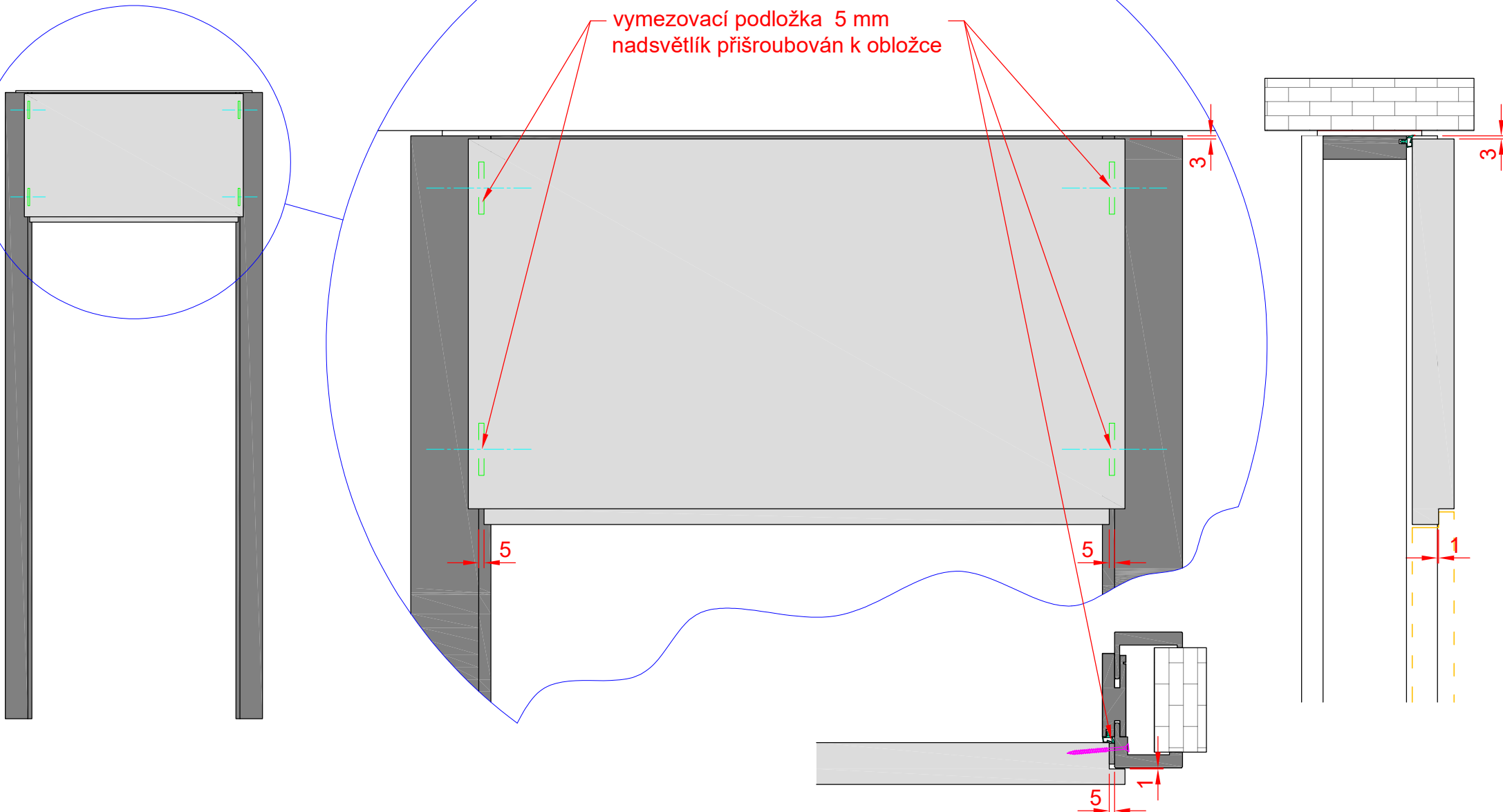
SAPPELI

Ještě před osazením zárubně do stavebního otvoru se upevní polodrážkový nadsvětlík k zárubni tak, že vymezení nadsvětlík mezi obložkami smontovaného nosného rámu polodrážkové zárubně podložkami tl. 5 mm. Horní hranu nadsvětlíku odsadíme od horní hrany svislé obložky o 3 mm, přičemž nadsvětlík "naložíme" na zárubeň s 1 mm spárou.

TNM-0056

0033

MBMN-001646



Montážní návod - nadsvětlík GLATT Z3 - polodrážkový

Ještě před osazením zárubně do stavebního otvoru se upevní polodrážkový nadsvětlík k zárubni tak, že vymejíme nadsvětlík mezi obložkami smontovaného nosného rámu polodrážkové zárubně podložkami tl. 5 mm, přičemž nadsvětlík "naložíme" na zárubeň s 1 mm spárou.

