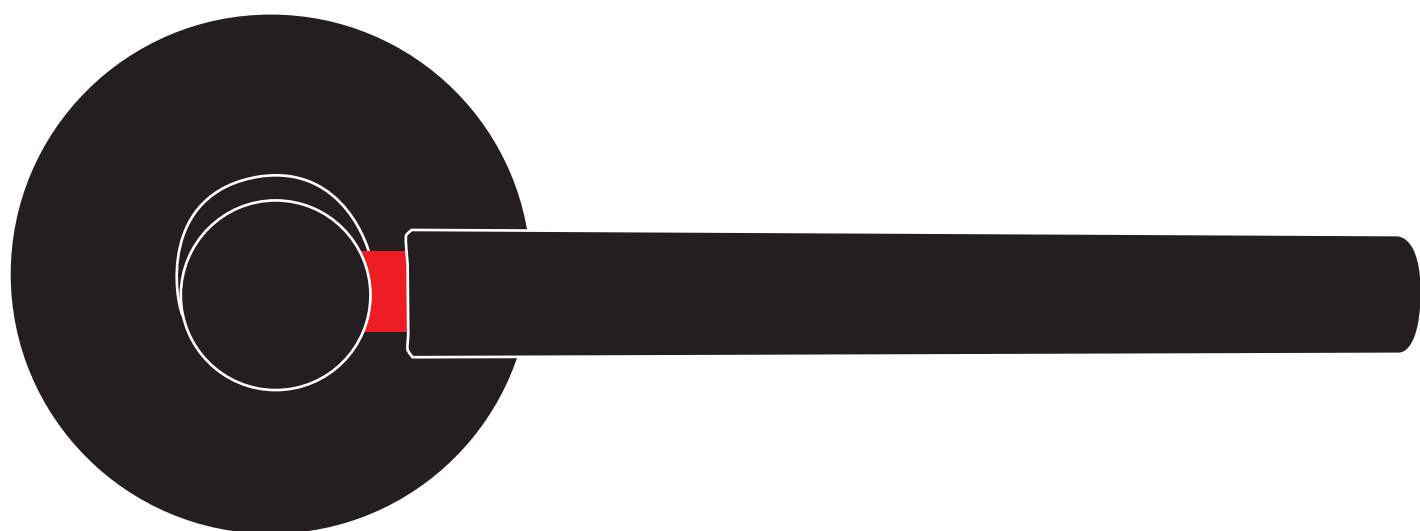


SAPPELI

VĚŘÍM
ČESKÝM
DVEŘÍM



KATALOG

2024

WWW.SAPPELI.CZ



Kliky a kování

Vybrat kování musí být nedílnou součástí při výběru nových dveří. Je to totiž právě kování, které bude, po celou dobu užívání Vašich dveří, hrát hlavní roli v komfortu jejich užívání, které doplní nebo i výrazně ovlivní design a atmosféru celého interiéru. Pokud jste si do této chvíle mysleli, že na kování až tak nezáleží, budeme rádi, když se nám povede Váš pohled na věc změnit.

Katalog, který máte před sebou, přijměte od nás jako průvodce sebezpoznáním Vašich potřeb, které se Vám pokusíme naplnit do posledního puntíku. A pokud se nám to pomocí jeho stránek přece jen nepovede, po celém Česku Vám jsou k dispozici odborní prodejci v našich SAPELI Centrech a SAPELI Pointech, proškolení a připravení pomoci.

Možná Vás překvapí široké možnosti, které Vám v rámci nabídky kování přinášíme. Naší snahou bylo představit Vám je přehledně a jasně. Pevně doufáme, že se nám to povedlo. Ať už jste milovníkem designu nebo Vám jde především o funkci, u nás si vyberete. Každý z Vás určitě ocení zejména kvalitu a precizní zpracování. To je podpořeno i původem, na který velmi dbáme.

Věříme, že si v našem katalogu vyberete kování, které budete s radostí používat.

Obsah

Na co se zaměřit při výběru kování	4 - 5
Povrchy, termíny a záruky	6 - 7
Jeden projekt, jeden design	8 - 9
Interiérové kování	10-51
Kování z masivní mosazi	12-22
Kování z nerezové oceli	23-35
Kování s magnetickou rozetou	36-45
Minimal 2.0	46
Minimal 2.0 WC Integrated	47
Nomad	48
Nomad Touch	49
Smart2Lock	50-51
Magnetic	52-53
Doživotní servis klik	54-55
Kování na skleněné dveře	56-77
Mosazné kování M&T	58-62
Nerezové kování M&T	63-66
Kování Hermat	67-72
Kování Dorma	73-77
Ostatní kování a doplňky	78-79
Bezpečnostní kování a doplňky	80-89
Bezpečnostní kování	82-85
Doplňky	86-89
Dveřní madla	90-95
Dveřní madla	92-93
Dveřní madla pro skleněné dveře	94-95
Kování na posuvné a kyvné dveře	96-101
Mušle a sety pro posuvné dveře	98-100
Mušle a úchyty pro skleněné dveře	101
Dveřní zarážky, Antibakteriální provedení	102-103

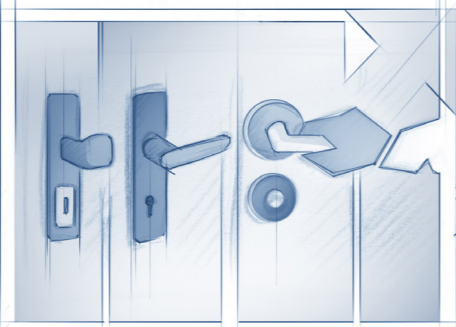
Na co se zaměřit při výběru kování



1/6

1. Design

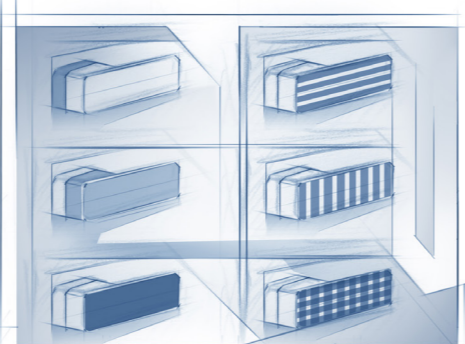
Ještě dříve, než se kliky dotknete, zanechá ve Vás estetický dojem. Při výběru je třeba vnímat interiér a dveře jako harmonický celek. Přemýšlejte komplexně. Co vše může výsledný celkový dojem ovlivňovat? Máte doma kromě dřevěných dveří i skleněné? Potřebujete kování i pro posuvné dveře? Vybírejte design kování tak, aby se hodilo ke všem prvkům v interiéru. Pro tyto potřeby máme v nabídce i ucelené designové řady. Kromě tvaru zohledněte také ergonomii – při uchopení kliky musíte mít ničím nerušený příjemný pocit.



2/6

2. Tvar

Klika se Vám musí nejenom líbit, ale hlavně musí být pohodlné její ovládání. Tvar totiž, kromě designu, ovlivňuje zejména komfort ovládání. Proto dobře promyslete, a při výběru kliky zohledněte, aby se klika dobře používala třeba Vaším dětem nebo ženám s menší rukou. Přijďte si kliku vyzkoušet k vašemu prodejci SAPELI.



3/6

3. Materiál

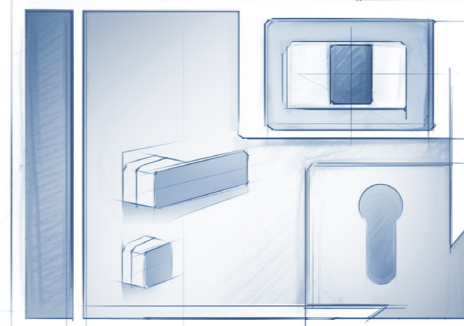
Kliky jsou jedním z nejfrekventovanějších a nejzatěžovanějších prvků Vašeho bydlení. Proto dbáme na dlouhodobou životnost a funkčnost. Pro výrobu klik se používají pouze vysoce kvalitní materiály – masivní mosaz a nerezová ocel. Neméně důležitá je i povrchová úprava. V kombinaci odolnými titanovými povrchy, naturální mosazí nebo třeba broušeným nerezem Vám budou kliky sloužit mnoho let.



4/6

4. Funkce

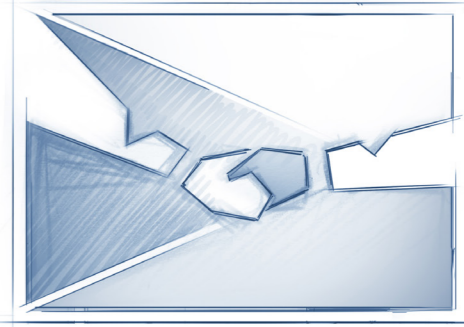
Volba kliky a kování závisí také na systému otevírání a stranové orientaci křídla. Pokud si objednáte dveře a zárubně jako komplet u vybraných prodejců SAPELI, nemusíte mít obavu, vše pohlídáme za Vás. Stačí, když odbornému prodejci popíšete, co od dveří očekáváte, případně si necháte předložit alternativní možnosti řešení.



5/6

5. Spodní rozeta

Nechte vyniknout krásu Vašich dveří. Trendem posledních let je úplné odstranění spodních rozet. Díky tomu dáte prostor krásnému povrchu dveří a zvýrazníte design samotné kliky. Moderní kliky, do kterých bylo implementováno ovládání, Vám umožní tento designový směr udržet i u dveří, kde potřebujete zachovat funkci zamykání. Třeba na WC či do koupelny. Tvar rozety, ať už té pod klikou či spodní, by měl vhodně doplňovat nejen vzhled kliky, ale i celkový styl Vašeho interiéru. Spodní rozeta může být s ohledem na funkční vlastnosti v několika provedeních. V závislosti na vsazeném zámku pak rozlišujeme rozety pro WC zamykání, klasický zámek či cylindrickou vložku. I dveře s různými typy zámků tak spolu mohou dokonale ladit.



6/6

6. Původ

Jsme hrdí nejen na kvalitu našich dveří, ale i na jejich původ. Proto dbáme i na původ kování, které Vám na dveře značky SAPELI nabízíme. Přinášíme Vám ucelenou nabídku kvalitního designového kování pouze od evropských výrobců, zejména tradičních českých a německých firem.

Povrchy, termíny a záruky

Nerezové kování Vám dodáme jak v nejprodávanější úpravě NRz (nerez broušeno), tak i v povrchové úpravě TiN-K (titan černý). Mosazné kování umíme dodat nejen v nejprodávanějším povrchu satén nikel, ale také v široké škále dalších povrchů, jako jsou: SNI broušeno, Cr, Ms, Ms-L, Ms-A, Cr-K, TiN-C, TiN-K, TiN-B, TiN-S, TiN-A viz. vyobrazené povrchové úpravy. Pro bližší cenovou nabídku těchto povrchů kontaktujte nejbližšího prodejce SAPELLI.

SNI - matný nikel

Galvanické pokovení na mosazný výrobek se sametově jemným povrchem.

termín výroby: 2-4 týdny
záruka: 3 roky
použití: interiéry
údržba: prostředek M&T TITAN nebo SIDOL

SNI broušeno - matný nikel broušený

Galvanické pokovení na mosazný výrobek s ručně broušeným povrchem.

termín výroby: 2-4 týdny
záruka: 3 roky
použití: interiéry
údržba: prostředek M&T TITAN nebo SIDOL

Cr - lesklý chrom

Galvanické pokovení na mosazný výrobek s vysoce lesklým povrchem.

termín výroby: 3-4 týdny
záruka: 3 roky
použití: interiéry i exteriéry
údržba: bavlněný hadřík, popř. prostředek SIDOL

TiN-A - titan mosaz mat

Fyzikálně napařovaný povrch s ne náhodou podobností s naturální mosaznou klikou, dříve ve velké míře používanou a u M&T znovu zařazenou do nabídky. Žlutozlatý odstín je nadstandardním řešením všude tam, kde je požadavek na sladění celku v barvě mosazi, či zlata.

termín výroby: 4-8 týdnů
záruka: 15 let
použití: interiéry i exteriéry
údržba: prostředek M&T TITAN
množstevní podmínka: pouze pro zákazníky nad 50 párů kování

TiN-B - titan braun mat

Fyzikálně napařovaný povrch vyvinut speciálně pro řadu kování DESIGN 2009. Mění se povrch přecházející přes spektrum hnědých odstínů a končících na hranách klik až u hluboké tmavé barvy lze jen těžko definovat. Od uvedení na trh v roce 2009 si získává stále větší oblibu převážně u architektů a zákazníků s citem pro pokročilý design.

termín výroby: 4-8 týdnů
záruka: 15 let
použití: interiéry i exteriéry
údržba: prostředek M&T TITAN

TiN-C - titan chrom mat

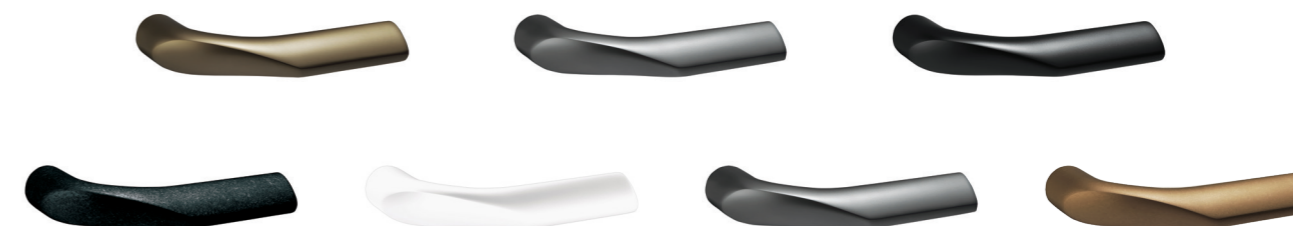
Fyzikálně napařovaný povrch s nejširším využitím, který díky svému ocelově šedomodrému kovovému odstínu, dokáže najít využití v širokém spektru staveb a projektů s důrazem na i prvotřídní kvalitu a design. Tento povrch je zároveň nejtvrdějším a nejodolnějším povrchem z celé nabídky titanových povrchů a tím je přímo předurčen pro použití v exteriérech a maximálně zatěžovaných prostorech.

termín výroby: 2-4 týdny
záruka: 3 let
použití: interiéry
údržba: prostředek M&T TITAN nebo SIDOL

TiN-K - titan černý mat

Fyzikálně napařovaný povrch s nejdelší tradicí – to je černý titan, který v M&T aplikují na své výrobky už od r. 2000. Za tuto dobu získal tento povrch mnoho příznivců, převážně investorů high staveb a interiérů, kam je svým odstínem předurčen. Nejedná se o běžnou černou barvu, ale o metalický šedočerný odstín, který ihned zaujme svojí strukturou a nezaměnitelným kovovým odstínem.

termín výroby: 4 týdny
záruka: 15 let
použití: interiéry i exteriéry
údržba: prostředek M&T TITAN



Ms - mosaz natural

Mechanicky upravený povrch na mosazném výrobku s jemnou strukturou a barevností, která se citlivě doplňuje s naturálním dřevem ať původním nebo moderním strukturovaným. Povrch bude přirozeně stárnout s okolním materiálem a měnit svojí barevnost podle klimatických podmínek. Skvělá investice s doživotní zárukou.

termín výroby: 3-4 týdny
záruka: doživotní!
použití: interiéry i exteriéry
údržba: bezúdržbové, bavlněný hadřík, popř. prostředek SIDOL



K-industrial - černý mat strukturovaný

Napařovaný tvrzený povrch s hrubou strukturou navazující na industriální období přelomu 19. a 20. století. Předností povrchu je nejen nezaměnitelný vzhled, ale i velmi příjemný dotykový dojem. Povrch je prioritně připraven pro všechny produkty z nerezové oceli, lze nanášet i a mosazné výrobky.

termín výroby: 4 týdny
záruka: 5 let
použití: interiéry i exteriéry
údržba: prostředek M&T TITAN

Ms-L - mosaz leštěný

Mechanicky ručně leštěný povrch na mosazném výrobku s vysoce lesklým povrchem, který postupně získává patinu a matování. Povrch přirozeně stárne a mění svojí barevnost a vzhled i podle frekvence otevírání – na frekventovaných místech zůstane lesklý, jinde bude matný s tmavším odstínem. Každý kus je originál s jiným procesem stárnutí a jinou vzhledovou barevností. Skvělá investice s doživotní zárukou.

termín výroby: 3-4 týdny
záruka: doživotní!
použití: interiéry i exteriéry
údržba: bezúdržbové, bavlněný hadřík, popř. prostředek SIDOL



Cr-K - černý chrom natural

Galvanické pokovení na mosazný výrobek s předem upraveným povrchem s jemnou strukturou, která splňuje náročné požadavky na moderní architekturu, ale zároveň i na stylové tradiční stavby. Matný černý povrch té nejvyšší kvality.

termín výroby: 4-6 týdnů
záruka: 5 let
použití: interiéry i exteriéry
údržba: bezúdržbové, bavlněný hadřík, popř. prostředek SIDOL

Wh - bílá mat

Stříkaný vypalovaný povrch v odstínu RAL 9003, matný. Bílý povrch lze nanášet na nerezové i mosazné kování. Stříkaný povrch má své limity – nejedná se o kovovou vrstvu jako u všech dalších povrchů M&T. U povrchu nelze garantovat odolnost proti poškrábání prstýnkou, nebo jinými ostrými předměty. Bílý povrch není vhodný do komerčních prostor a ke dveřím s vysokou frekvencí ovládání.

termín výroby: 4-8 týdnů
záruka: 2 roky, bez záruky proti poškrábání ostrými předměty
použití: interiéry s nízkou frekvencí ovládání
údržba: navlhčený bavlněný hadřík

NRz - nerez broušeno

Mechanicky ručně broušený povrch na nerezovém výrobku s jemnou broušenou strukturou.

termín výroby: 7 pracovních dnů pro rozetové kování, ostatní sortiment nerez 3-4 týdny
záruka: 5 let
použití: interiéry i exteriéry
údržba: bezúdržbová, popř. prostředek M&T TITAN

Ms-A - mosaz antik

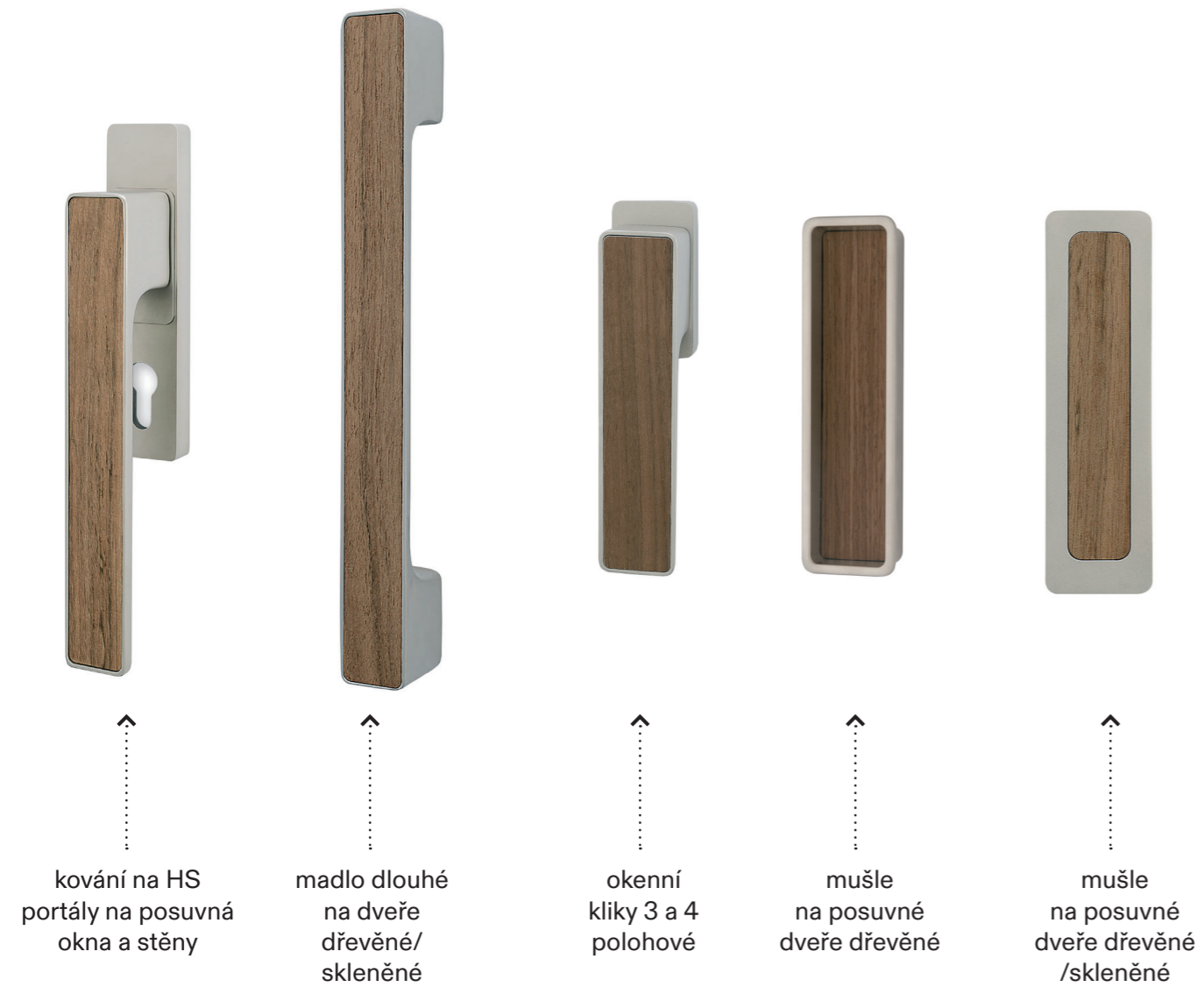
Technologicky upravený povrch na mosazném výrobku s efektem několika let používané mosazi, tzn. žlutá mosaz je místy tmavá, místy světlejší s efektem „osahané“ mosazi. Povrch bude dále přirozeně stárnout s okolním materiálem a měnit svojí barevnost podle klimatických podmínek. Skvělá investice s doživotní zárukou.

termín výroby: 4-8 týdnů
záruka: doživotní!
použití: interiéry i exteriéry
údržba: bezúdržbové, bavlněný hadřík, popř. prostředek SIDOL

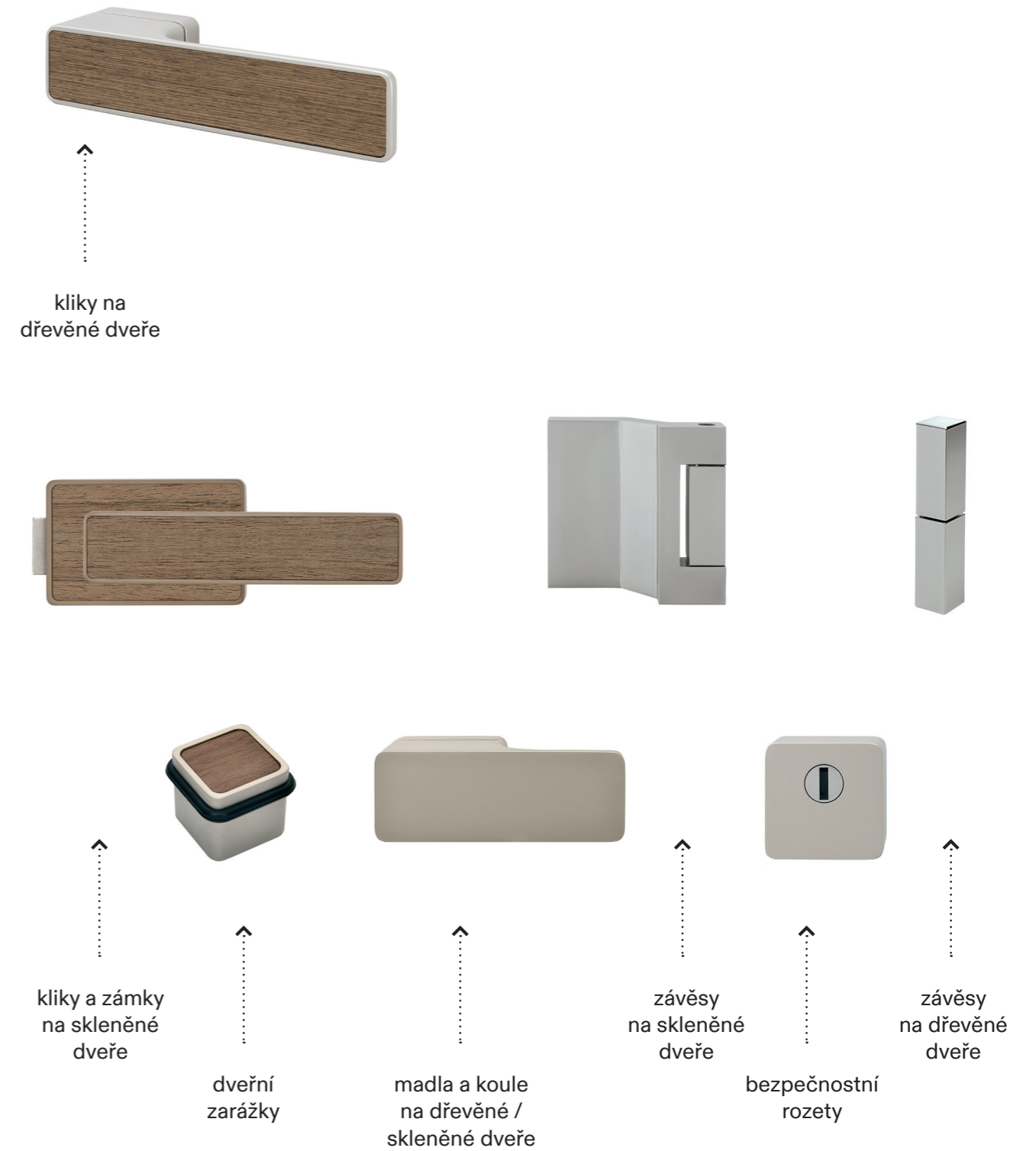


Jeden projekt, jeden design

Věděli jste, že můžete sjednotit kování v celé Vaší domácnosti do jednoho designu? Naprosto stejný tvar mohou mít kliky na vašich dřevěných, skleněných, bezpečnostních i hliníkových dveřích, kličky na oknech i kliky HS portálů. Tvar klik mohou kopírovat mimo jiné i dveřní madla, mušle na posuvné dveře, dveřní závěsy, zarážky a další doplňky. Pro příklad širokých možností kombinace uvádíme kování Maximal, ale takto designově sladit můžete samozřejmě většinu kování z katalogu.



Jednotný design pro celý projekt umožňují kliky: **Maximal**, **Minimal**, **Entero** a **Lusy**.



Interiérové kování

Vyrobít kvalitní kliku není jen tak. V první řadě je třeba použít pouze ty nejkvalitnější materiály. Mezi ně patří již od nepaměti mosaz a v současné době také vysoce kvalitní nerezová ocel. Promyšlená mechanika a pokročilé povrchové úpravy jsou třešničkou na dortu každého prémiového kování. Precizním zpracováním vzniká výrobek, který Vám bude dobře a bezproblémově sloužit, vydrží dlouho krásný a budete jej s radostí používat.

Udělejte si pohodlí a vyberte si tu pravou kliku.



Maximal



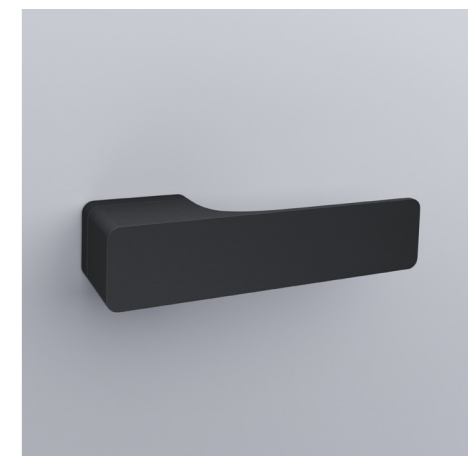
povrchová úprava TiN-K, titan černý mat; výplň dle nabídky SAPELI; materiál masivní mosaz rozeta Maximal

Jste milovníkem dokonale sladěného interiéru bez kompromisů? Do kování Maximal Vám vsadíme stejný materiál, jaký je použitý na ploše dveří. Ty se tak stanou dokonalým designovým šperkem, který budou všichni Vaši známí obdivovat. Tato možnost se týká nejen klik na dřevěné dveře, ale i mušlí a madel na posuvné dveře, dveřních podlahových zarážek, kování na skleněné dveře, ale například i okenních klíček.

	SNi	TiN-K
	•	•
	•	•
	•	•
	•	•
	•	•
	•	•
	•	•
	•	•
	•	•
	•	•



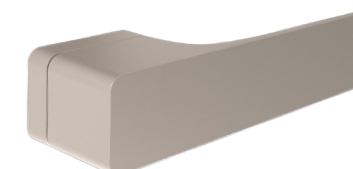
Minimal



povrchová úprava TiN-K, titan černý mat; materiál masivní mosaz; rozeta Minimal

Kování Minimal je jasným bestsellerem napříč prémiovým kováním dostupným na celém střeoevropském trhu. Pokud patříte mezi ty, kterým na detailu skutečně záleží, pak jste právě našli svoje kování. Nadchne Vás svým jednoduchým a dokonalým tvarem, který podtrhuje minimalisticky pojatá rozeta zcela splývající s pohyblivou částí. Skvěle se drží, a ještě lépe se ovládá. Stejně, jako v případě kování Maximal, můžete ve stejném designu vybavit Váš celý projekt. Od klik na dřevěné i skleněné dveře, okenních klíček, mušlí na posuvné dveře až po dveřní zarážky.

	SNi	TiN-K
	•	•
	•	•
	•	•
	•	•
	•	•
	•	•
	•	•
	•	•
	•	•
	•	•



Entero



povrchová úprava TiN-K, titan černý mat;
materiál masivní mosaz; rozeta hranatá,
Design 2006

Kování Entero v sobě spojuje geometrické tvary a přímé linie. Z čelního pohledu si na první pohled všimnete přesného a atraktivního obdélníkového tvaru kliky. Při úchopu zjistíte, že zadní část kliky je příjemně zaoblená, takže i přes ostře řezané linie se skvěle drží. Válcová stopka je pak příjemným odlehčením celého kování. Díky souměrnému geometrickému tvaru kliky se k Entero nejlépe hodí hranatá rozeta.

	SNi	TiN-K
	•	•
	•	•
	•	•
	•	•
	•	•
	•	•
	•	•
	•	•
	•	•
	•	•



Entry



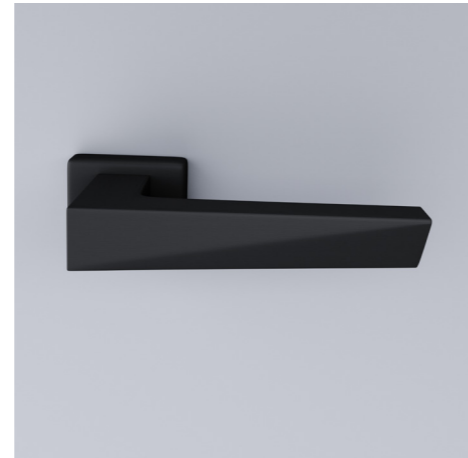
povrchová úprava SNi, matný nikl; materiál masivní mosaz; rozeta hranatá, Design 2006

Pokud hledáte něco neotřelého a elegantního zároveň, nepřehlédněte kliku Entry. Její design je odlehčen atraktivním vybráním v téměř celé ploše kliky. Minimalismus a jednoduché linie v atraktivním kabátu podtrhuje hranatá rozeta s ostrými hranami.

	SNi	TiN-K
	•	•
	•	•
	•	•
	•	•
	•	•
	•	•
	•	•
	•	•
	•	•
	•	•



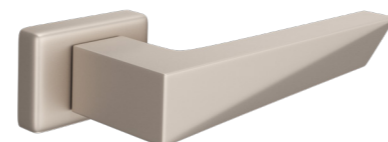
Mini-V



povrchová úprava TiN-K, titan černý mat;
materiál masivní mosaz; rozeta Mini

Ostře řezané tvary inspirované písmenem V, to je klika Mini-V. Zajímavým designovým prvkem je šikmé zakončení kliky, díky kterému kování zaujme na první pohled. Zaujala Vás drobná hranatá rozeta v nevšedním obdélníkovém tvaru?

	SNi	TiN-K
	•	•
	•	•
	•	•
	•	•
	•	•
	•	•
	•	•
	•	•



Cesan



povrchová úprava SNi, matný nikl; materiál masivní mosaz; rozeta kulatá

Kování Cesan by se dalo považovat za vstupenku mezi kování z masivní mosazi. Rozumná cena, jednoduchý design a velmi příjemný úchop jsou argumenty pro to, abyste ji vybrali pro svoje nové dveře.

	SNi	TiN-K
	•	•
	•	•
	•	•
	•	•
	•	•
	•	•
	•	•
	•	•



Sogut



povrchová úprava TiN-K, titan černý mat;
materiál masivní mosaz; rozeta hranatá

Klika Sogut vznikla už v roce 2000. Její obliba je za ta léta stále vysoká a to jen potvrzuje, že její tvar je skutečně nadčasový. Ačkoli se trendy v interiérovém designu střídají s železnou pravidelností, navzdory tomu zůstává Sogut atraktivním doplňkem. Důstojný zástupce mosazného kování, skvěle vypadá i v provedení mosaz natural.

	SNi	TiN-K
	•	•
	•	•
	•	•
	•	•
	•	•
	•	•
	•	•



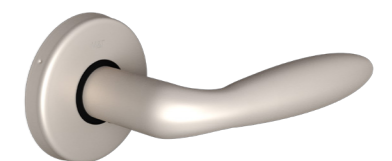
Andy



povrchová úprava TiN-K, titan černý mat;
materiál masivní mosaz; rozeta kulatá

Kování nenápadně připomínající staré mosazné kliky z prvorepublikové éry. Tvarově jednoduché, ale velmi příjemné na úchop. Zvolte si povrchovou úpravu a udejte směr designu Vašeho interiéru.

	SNi	TiN-K
	•	•
	•	•
	•	•
	•	•
	•	•
	•	•
	•	•



Garanti



povrchová úprava SNI, matný nikl; materiál masivní mosaz; rozeta kulatá

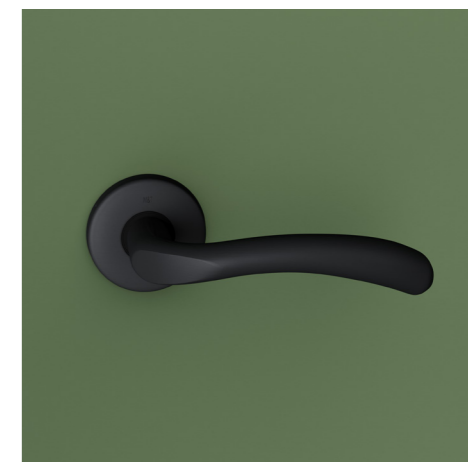
Tvarově jednoduchá klika s příjemným zploštěním v místě rozety a atraktivním prolisem v celé délce kliky. Díky univerzálnímu tvaru se hodí do každého interiéru a bude spíše nenápadným, ale funkčním doplňkem Vašich dveří na dlouhá léta.

	SNI	TiN-K
	•	•
	•	•
	•	•
	•	•
	•	•
	•	•

	SNI	TiN-K
	•	•
	•	•
	•	•
	•	•
	•	•
	•	•



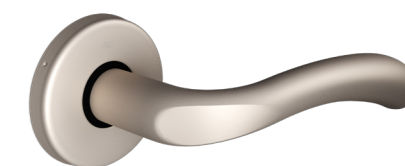
Burak



povrchová úprava TiN-K, titan černý mat; materiál masivní mosaz; rozeta kulatá

S cílem maximálního komfortu při užívání vznikla klika Burak. Jemné oblé tvary, nikde nic netlačí ani nepřebývá. V místě u rozety je klika jemně zploštělá, aby dala prostor palci. Vyzkoušejte si kliku Burak na našich prodejnách a odhalte její podstatu.

	SNI	TiN-K
	•	•
	•	•
	•	•
	•	•
	•	•
	•	•



Trinity



povrchová úprava SNI, matný nikl; materiál masivní mosaz; rozeta hranatá, Design 2006

Klika Trinity Vás zaujme na první pohled ostře řezanými liniemi a velmi elegantním zaoblením. To její výrazný design příjemně odlehčí a každé otevření dveří Vám bude dělat radost. Eleganci tohoto kování doplňuje hranatá rozeta se stejně promyšlenými detaily.

	SNI	TiN-K
	•	•
	•	•
	•	•
	•	•
	•	•
	•	•
	•	•



Twister



povrchová úprava NRz, nerez broušený; materiál nerezová ocel; rozeta kulatá

Už samotný název kliky jasně popisuje atraktivní tvarování, které nejen dobře vypadá, ale je také skvěle funkční. Úchop kliky je totiž neobyčejně příjemný. Výrazný design lze kombinovat jak s kulatou, tak s hranatou rozetou. Dokážete si ji představit na svých dveřích?

	NRz	K-ind objekt
	•	•
	•	•
	•	•
	•	•
	•	•
	•	•
	•	•

	NRz	K-ind objekt
	•	•
	•	•
	•	•
	•	•
	•	•
	•	•
	•	•



Forsap



povrchová úprava TiN-K, titan černý mat;
materiál nerezová ocel; rozeta hranatá

Elegantní kování s atraktivním prolisem v celé délce kliky a zaobleným koncem. Svým univerzálním tvarem se hodí do každého interiéru. Funkční doplněk Vašich dveří na dlouhá léta.

	K-ind objekt / NRz TiN-K objekt	
	<input type="checkbox"/>	<input type="checkbox"/>
	<input type="checkbox"/>	<input type="checkbox"/>
	<input type="checkbox"/>	<input type="checkbox"/>
	<input type="checkbox"/>	<input type="checkbox"/>
	<input type="checkbox"/>	<input type="checkbox"/>
	<input type="checkbox"/>	<input type="checkbox"/>
	<input type="checkbox"/>	<input type="checkbox"/>
	<input type="checkbox"/>	<input type="checkbox"/>

	K-ind objekt / NRz TiN-K objekt	
	<input type="checkbox"/>	<input type="checkbox"/>
	<input type="checkbox"/>	<input type="checkbox"/>
	<input type="checkbox"/>	<input type="checkbox"/>
	<input type="checkbox"/>	<input type="checkbox"/>
	<input type="checkbox"/>	<input type="checkbox"/>
	<input type="checkbox"/>	<input type="checkbox"/>
	<input type="checkbox"/>	<input type="checkbox"/>
	<input type="checkbox"/>	<input type="checkbox"/>



Intro



povrchová úprava NRz, nerez broušený; materiál
nerezová ocel; rozeta hranatá

Už jste viděli kliku Lusy? Jejím sourozencem je klikka Intro, která neztrácí nic ze své původní podstaty, a tak se hodí prakticky ke všemu. Design kliky je ale zajímavě odlehčen odfrézováním v celé délce úchopu a klikka tak působí mnohem subtilněji. Vyzkoušejte si ji u prodejce SAPELI.

	NRz	K-ind objekt
	<input type="checkbox"/>	<input type="checkbox"/>
	<input type="checkbox"/>	<input type="checkbox"/>
	<input type="checkbox"/>	<input type="checkbox"/>
	<input type="checkbox"/>	<input type="checkbox"/>
	<input type="checkbox"/>	<input type="checkbox"/>
	<input type="checkbox"/>	<input type="checkbox"/>
	<input type="checkbox"/>	<input type="checkbox"/>
	<input type="checkbox"/>	<input type="checkbox"/>

	NRz	K-ind objekt
	<input type="checkbox"/>	<input type="checkbox"/>
	<input type="checkbox"/>	<input type="checkbox"/>
	<input type="checkbox"/>	<input type="checkbox"/>
	<input type="checkbox"/>	<input type="checkbox"/>
	<input type="checkbox"/>	<input type="checkbox"/>
	<input type="checkbox"/>	<input type="checkbox"/>
	<input type="checkbox"/>	<input type="checkbox"/>
	<input type="checkbox"/>	<input type="checkbox"/>



Torres



povrchová úprava TiN-K, titan černý mat;
materiál nerezová ocel; rozeta hranatá

Jedna z nejoblíbenějších klik, vyráběných exkluzivně pro SAPELI, je klika Torres. Subtilní design, jemné geometrické linie v celé délce kliky. Kombinovat můžete jak s kulatou, tak s hranatou rozetou, v obou případech bude vypadat velmi dobře a bude Vám dělat radost každé otevření Vašich dveří.

	K-ind objekt / NRz TiN-K objekt	
	•	•
	•	•
	•	•
	•	•
	•	•
	•	•
	•	•
	•	•

	K-ind objekt / NRz TiN-K objekt	
	•	•
	•	•
	•	•
	•	•
	•	•
	•	•
	•	•
	•	•



Misty



povrchová úprava NRz, nerez broušený; materiál nerezová ocel; rozeta kulatá

Při vzniku této kliky jsme se soustředili především na to, aby se příjemně ovládala a byla spíše nenápadným doplňkem. To vše je zabaleno do elegantně zaoblených tvarů, které neudělají ostudu v jakémkoliv prostoru.

	NRz	K-ind objekt
	•	•
	•	•
	•	•
	•	•
	•	•
	•	•
	•	•
	•	•

	NRz	K-ind objekt
	•	•
	•	•
	•	•
	•	•
	•	•
	•	•
	•	•
	•	•



Street



povrchová úprava K-ind, černý mat strukturovaný materiál nerezová ocel; rozeta hranatá

Hravý design, jehož podstatou je výrazné zaoblení u rozety a jemně se rozšiřující klika v celé délce. Univerzální tvar, který se skvěle kombinuje s jakoukoliv rozetou a perfektně zapadne do modernějších interiérů.

	K-ind objekt / NRz TiN-K objekt	
	•	•
	•	•
	•	•
	•	•
	•	•
	•	•
	•	•
	•	•

	K-ind objekt / NRz TiN-K objekt	
	•	•
	•	•
	•	•
	•	•
	•	•
	•	•
	•	•
	•	•



Spy



povrchová úprava NRz, nerez broušený; materiál nerezová ocel; rozeta hranatá

Líbí se Vám hranatá kování? Nepřehlédněte kliku Spy, která vyzdvihuje geometrické linie dvojitým lomením. Výrazný doplněk, který skutečně zaujme, nemyslíte?

	NRz	K-ind objekt
	•	•
	•	•
	•	•
	•	•
	•	•
	•	•
	•	•
	•	•

	NRz	K-ind objekt
	•	•
	•	•
	•	•
	•	•
	•	•
	•	•
	•	•
	•	•



Lusy



povrchová úprava K-ind, černý mat strukturovaný; materiál nerezová ocel; rozeta kulatá

Jednoduché tvary mají jednu nespornou výhodu. Hodí se úplně ke všemu. Stejně jako je to v případě kliky Lusy, jejíž nadčasový design skvěle a nenápadně doplní jakýkoliv interiér a bude působit přesně tak, jak budete potřebovat. Skvělý poměr cena a výkon.

K-ind objekt / NRz TiN-K objekt

	.	.
	.	.
	.	.
	.	.
	.	.
	.	.
	.	.

K-ind objekt / NRz TiN-K objekt

	.	.
	.	.
	.	.
	.	.
	.	.
	.	.
	.	.



Morgan



povrchová úprava TiN-K, titan černý mat; materiál nerezová ocel; rozeta kulatá

Kování Morgan je další zástupce tvarově jednoduchých a velmi vděčných klik. Podstatou a designovým prvkem je postupné zúžení, které působí vizuálně velmi příjemně. Doporučujeme kulatou rozetu.

K-ind objekt / NRz TiN-K objekt

	.	.
	.	.
	.	.
	.	.
	.	.
	.	.
	.	.

K-ind objekt / NRz TiN-K objekt

	.	.
	.	.
	.	.
	.	.
	.	.
	.	.
	.	.



Kvadra



povrchová úprava K-ind, černý mat strukturovaný materiál nerezová ocel; rozeta hranatá

Výrazný tvar kliky citlivě zjemňuje drobné zaoblení na všech hranách. Díky tomu je, i takto geometricky pojatá klika, velmi příjemná na úchop a skvěle se ovládá. Svoji podstatou se hodí k hranaté rozetě. Máte rádi kontrasty? Pak zkuste rozetu kulatou.

	K-ind objekt / NRz TiN-K objekt	
	•	•
	•	•
	•	•
	•	•
	•	•
	•	•
	•	•
	•	•

	K-ind objekt / NRz TiN-K objekt	
	•	•
	•	•
	•	•
	•	•
	•	•
	•	•
	•	•
	•	•



Promo



povrchová úprava NRz, nerez broušený; materiál nerezová ocel; rozeta hranatá

Propojení geometricky přesných oblých i ostrých tvarů Vás pohltí. Doplněte kliku hranatou rozetou a nechejte rozehrát designový koncert na Vašich nových dveřích. Je klika Promo to, co hledáte?

	NRz	K-ind objekt
	•	•
	•	•
	•	•
	•	•
	•	•
	•	•
	•	•
	•	•

	NRz	K-ind objekt
	•	•
	•	•
	•	•
	•	•
	•	•
	•	•
	•	•
	•	•



Jameson



povrchová úprava NRz, nerez broušený; materiál nerezová ocel; rozeta kulatá

Příjemně tvarovaná klika s jemným zaoblením v celé délce. V celkovém dojmu působí spíše masivně a zdůrazňuje tak kvalitu svého zpracování. Hodí se spíše na kulatou rozetu. Jak se Vám líbí?

	K-ind objekt / NRz / TiN-K objekt	
	•	•
	•	•
	•	•
	•	•
	•	•
	•	•
	•	•
	•	•

	K-ind objekt / NRz / TiN-K objekt	
	•	•
	•	•
	•	•
	•	•
	•	•
	•	•
	•	•
	•	•



Nova



povrchová úprava NRz, nerez broušený; materiál nerezová ocel; rozeta kulatá

Souměrný design kliky Nova Vás uchvátí. Zaoblený tvar působí v kombinaci s ostrou linií vizuálně velmi příjemně. Skvěle se kombinuje s kulatou rozetou, ale použití hranaté rozety může být příjemným a nevšedním kontrastem.

	K-ind objekt / NRz / TiN-K objekt	
	•	•
	•	•
	•	•
	•	•
	•	•
	•	•
	•	•
	•	•

	K-ind objekt / NRz / TiN-K objekt	
	•	•
	•	•
	•	•
	•	•
	•	•
	•	•
	•	•
	•	•



Torres



povrchová úprava NRz, nerez broušený; materiál nerezová ocel; rozeta hranatá magnetická

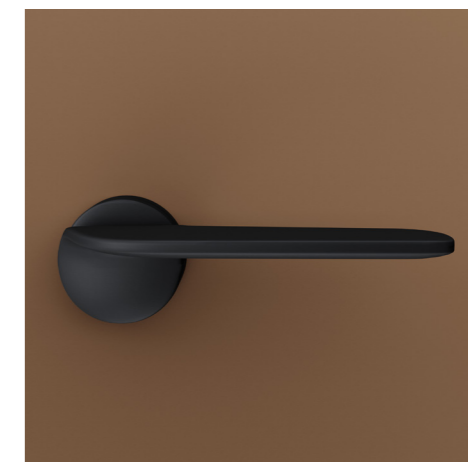
Jedna z nejoblíbenějších klik, vyráběných exkluzivně pro SAPELI, je klika Torres. Subtilní design, jemné geometrické linie v celé délce kliky. Kombinovat můžete jak s kulatou, tak s hranatou rozetou, v obou případech bude vypadat velmi dobře. Magnetická rozeta povedený design umocní.

	SNi	TiN-K
	•	•
	•	•
	•	•
	•	•
	•	•
	•	•

	SNi	TiN-K
	•	•
	•	•
	•	•
	•	•
	•	•
	•	•



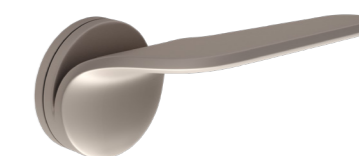
Up



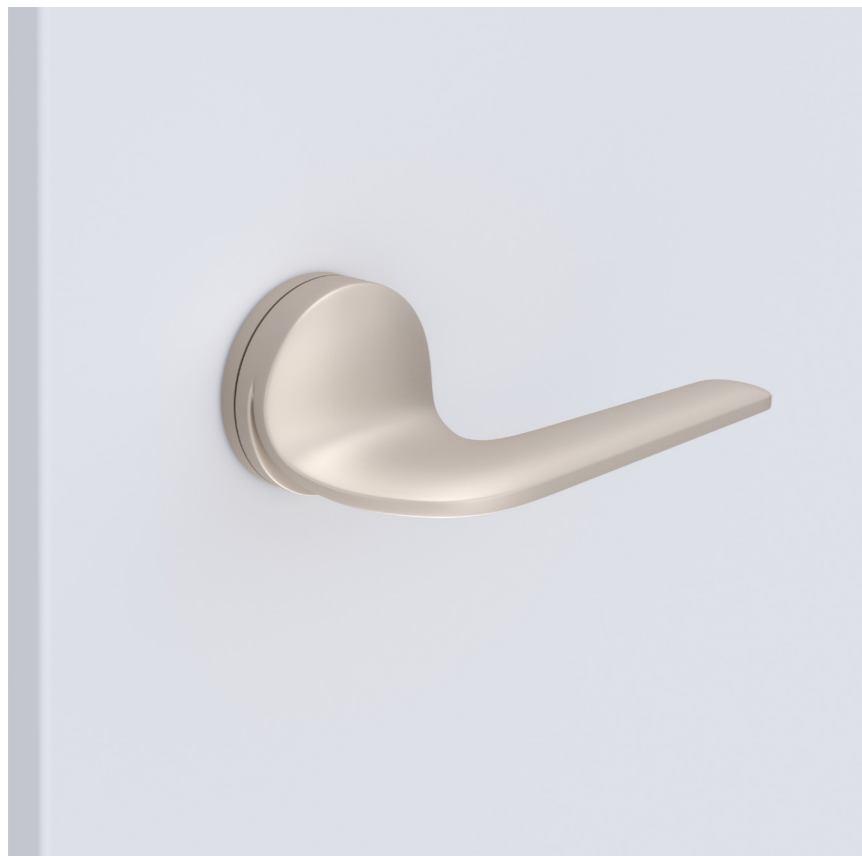
povrchová úprava TiN-K, titan černý matl; materiál masivní mosazl; rozeta kulatá magnetická

Nové kování z dílny M&T Vás zaujme svým unikátním asymetrickým designem. Díky promyšlenému tvaru můžete pouhou změnou pozice na dveřích zcela proměnit osobitý výraz kliky i její ovládání. „Výjimečnost kování Up&Down spočívá právě v možnosti volby. Umí být totiž Up a zároveň i Down, záleží na každém, jakou variantu upřednostní a jak kliku na dveřní křídlo namontuje.“ Uvádí autoři z designérského dua Herrmann & Coufal.

	NRz	TiN-K
	•	•
	•	•
	•	•
	•	•
	•	•
	•	•



Down



povrchová úprava SNI, matný nikl; materiál masivní mosaz; rozeta kulatá magnetická

Nové kování z dílny M&T Vás zaujme svým unikátním asymetrickým designem. Díky promyšlenému tvaru můžete pouhou změnou pozice na dveřích zcela proměnit osobitý výraz kliky i její ovládání. „Výjimečnost kování Up&Down spočívá právě v možnosti volby. Umi být totiž Up a zároveň i Down, záleží na každém, jakou variantu upřednostní a jak kliku na dveřní křídlo namontuje.“ Uvádí autoři z designérského dua Herrmann & Coufal.

	SNI	TiN-K
	•	•
	•	•
	•	•
	•	•
	•	•
	•	•



Rocksor



povrchová úprava TiN-K, titan černý matl; materiál masivní mosaz; rozeta kulatá magnetická

Designové mosazné kování, které zcela boří zažitě konvence. Chcete se odlišit? Hledáte kliku, která jen tak nezevšední? Klikka Rocksor je inspirována ocelovou tyčí sloužící jako výztuž do betonu. Hodí se nejen do interiérů v industriálním stylu, ale perfektně sedne i ke dveřím ve zcela klasickém designu, na kterých vytvoří zajímavý a neotřelý kontrast.

	NRz	Ms-K
	•	•
	•	•
	•	•
	•	•
	•	•
	•	•



Industry Squelette



povrchová úprava TiN-K, titan černý mat; materiál nerezová ocel; rozeta hranatá magnetická

Celá ručně vyráběná, konstrukčně komplikovaná, ale velmi pevná. Stejně jako industriální mosty 19. století, které byly inspirací pro vznik tohoto designově výrazného a netradičního kování. Perfektně doplní Váš moderní interiér. Pořídte si šperk v podobě kliky, která jen tak nezevšední a bude Vám svým pojetím a řemeslným zpracováním dlouho připomínat jistotu a pevnost.

	NRz	TiN-K		NRz	TiN-K
	•	•		•	•
	•	•		•	•
	•	•		•	•
	•	•		•	•
	•	•		•	•
	•	•		•	•



Lusy



povrchová úprava NRz, nerez broušený; materiál nerezová ocel; rozeta kulatá magnetická

Jednoduché tvary mají jednu nespornou výhodu. Hodí se úplně ke všemu. Stejně jako je to v případě kliky Lusy, jejíž nadčasový design skvěle a nenápadně doplní jakýkoliv interiér a bude působit přesně tak, jak budete potřebovat. Jemná magnetická rozeta ještě více podpoří čisté linie.

	NRz	TiN-K		NRz	TiN-K
	•	•		•	•
	•	•		•	•
	•	•		•	•
	•	•		•	•
	•	•		•	•
	•	•		•	•



Morgan



povrchová úprava NRz, nerez broušený; materiál nerezová ocel; rozeta kulatá magnetická

Kování Morgan je další zástupce tvarově jednoduchých a velmi vděčných klik. Podstatou a designovým prvkem je postupné zúžení, které působí vizuálně velmi příjemně. V kombinaci s magnetickou rozetou se stane velmi atraktivním doplňkem Vašich dveří.

	NRz	TiN-K		NRz	TiN-K
	•	•		•	•
	•	•		•	•
	•	•		•	•
	•	•		•	•
	•	•		•	•
	•	•		•	•



Entero



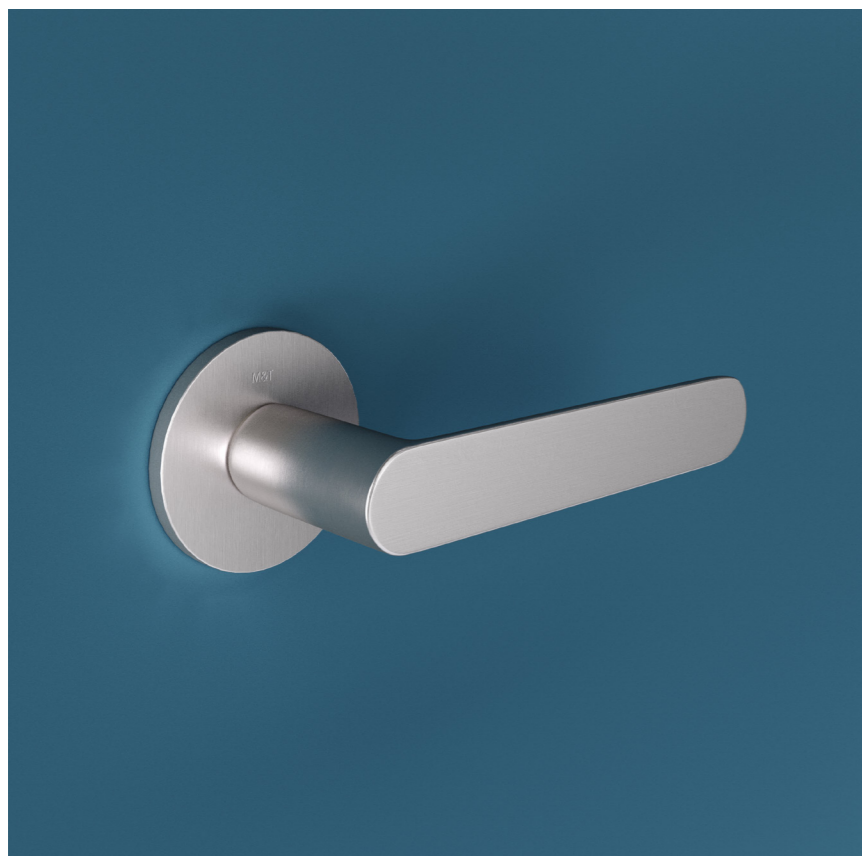
povrchová úprava TiN-K, titan černý mat; materiál nerezová ocel; rozeta hranatá magnetická

Kování Entero v sobě spojuje geometrické tvary a přímé linie. Z čelního pohledu si na první pohled všimnete přesného a atraktivního obdélníkového tvaru kliky. Při úchopu zjistíte, že zadní část kliky je příjemně zaoblená, takže i přes ostře řezané linie se skvěle drží. Válcová stopka je pak příjemným odlehčením celého kování. Jak se Vám líbí Entero s minimalistickou magnetickou rozetou?

	NRz	TiN-K		NRz	TiN-K
	•	•		•	•
	•	•		•	•
	•	•		•	•
	•	•		•	•
	•	•		•	•
	•	•		•	•



Nova



povrchová úprava NRz, nerez broušený; materiál nerezová ocel; rozeta kulatá magnetická

Souměrný design kliky Nova Vás uchvátí. Zaoblený tvar působí v kombinaci s ostrou linií vizuálně velmi příjemně. Skvěle se kombinuje s kulatou rozetou, ale použití hranaté rozety může být příjemným a nevšedním kontrastem. Magnetickou rozetu pro kliku Nova určitě doporučujeme.

	NRz	TiN-K		NRz	TiN-K
	•	•		•	•
	•	•		•	•
	•	•		•	•
	•	•		•	•
	•	•		•	•
	•	•		•	•



Deny



povrchová úprava TiN-K, titan černý mat; materiál nerezová ocel; rozeta kulatá magnetická

Čisté a jednoduché tvary kliky Deny společně s kulatou rozetou Vás nepřestanou bavit. Důraz na funkčnost je podpořen výraznou oblou částí kliky. Ta minimalizuje možnost zranění zejména v objektovém použití, kde kliku používá každý den velké množství lidí.

	NRz	TiN-K		NRz	TiN-K
	•	•		•	•
	•	•		•	•
	•	•		•	•
	•	•		•	•
	•	•		•	•
	•	•		•	•



Minimal 2.0



povrchová úprava TiN-K, titan černý matný;
materiál masivní mosaz; rozeta Minimal 2.0



povrchová úprava SNi, matný nikl
materiál masivní mosaz; rozeta Minimal 2.0



povrchová úprava TiN-A, titan mosaz mat
materiál masivní mosaz; rozeta Minimal 2.0

M&T

manufacture 1997

	SNi	TiN-K TiN-A
	•	•
	•	•
	•	•
	•	•
	•	•
	•	•

Minimal 2.0 WC Integrated

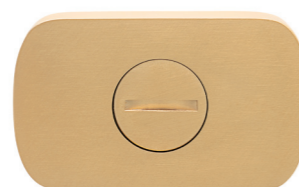


Funkce. Design. Inovace. Tři slova, která dokonale vystihují novinku z dílny M&T. Do kliky v tamní manufaktuře integrovali nenápadný systém pro komfortní zamykání. Při požadavku na uzamykání dveří tak už nemusíte použít samostatnou spodní rozetu s malým zámkem. Kliky Minimal 2.0 totiž neřeší zámek, ale samotný pohyb kliky. Přepnutím ovládacího prvku zablokujete kliku a tak s ní nejde pootočit a tudíž ani otevřít dveře. Kliky Minimal 2.0 si můžete pořídit i bez zamykání, ať si perfektně sladíte celý interiér. Velkou přidanou hodnotou je možnost individualizace na přání. Ovládací prvek zamykacího systému můžete mít i v jiné povrchové úpravě. Design kliky vychází z oblíbeného kování Minimal. V tomto případě má ale díky zkosení a zaoblení rovných hran, jedinečné organické rysy.

	SNi	TiN-K TiN-A
	•	•
	•	•
	•	•
	•	•
	•	•



Spodní rozeta WC in
povrchová úprava TiN-A, titan
mosaz mat materiál masivní
mosaz; rozeta Minimal 2.0



Spodní rozeta WC ex
povrchová úprava TiN-A, titan
mosaz mat materiál masivní
mosaz; rozeta Minimal 2.0



Spodní rozeta obyčejný klíč
povrchová úprava TiN-A, titan
mosaz mat materiál masivní
mosaz; rozeta Minimal 2.0



Spodní rozeta cylindrická vložka
povrchová úprava TiN-A, titan
mosaz mat materiál masivní
mosaz; rozeta Minimal 2.0

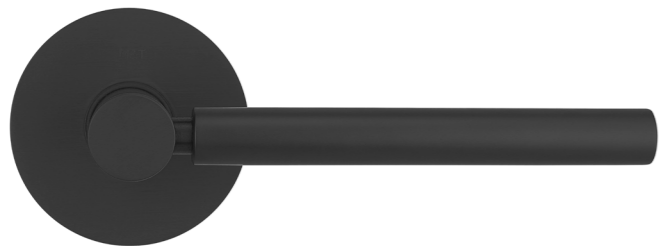


povrchová úprava TiN-B, titan braun mat
materiál masivní mosaz; rozeta Minimal 2.0

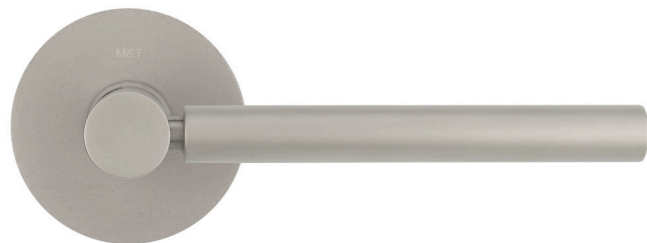


povrchová úprava TiN-K, titan černý mat
materiál masivní mosaz; rozeta Minimal 2.0

Nomad



povrchová úprava TiN-K, titan černý matný; materiál masivní mosaz; rozeta magnetická kulatá



povrchová úprava SNI, matný nikl; materiál masivní mosaz; rozeta magnetická kulatá



povrchová úprava TiN-A, titan mosaz mat; materiál masivní mosaz; rozeta magnetická kulatá

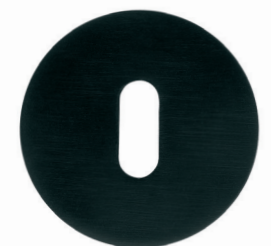
	SNi	TiN-K TiN-A
	•	•
	•	•
	•	•
	•	•
	•	•
	•	•
	•	•



Spodní rozeta WC in; povrchová úprava TiN-K, titan černý mat; materiál masivní mosaz; rozeta magnetická kulatá Nomad



Spodní rozeta WC ex; povrchová úprava TiN-K, titan černý mat; materiál masivní mosaz; rozeta magnetická kulatá



Spodní rozeta obyčejný klíč; povrchová úprava TiN-K, titan černý mat; materiál masivní mosaz; rozeta magnetická kulatá



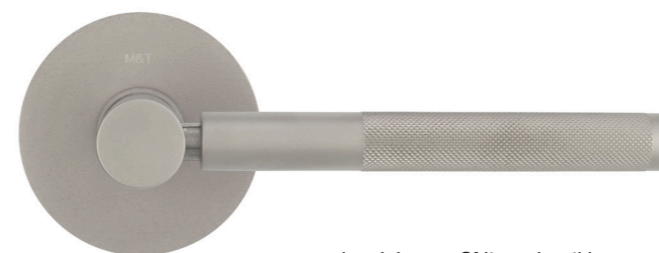
Spodní rozeta cylindrická vložka; povrchová úprava TiN-K, titan černý mat; materiál masivní mosaz; rozeta magnetická kulatá

Nomad Touch



Mimořádně subtilní. Mimořádně kreativní. Mimořádně pevný. Kliky NOMAD je nejjednodušší a zároveň nejmenší kliky, jakou v M&T kdy vyrobili. Docílili štíhlé a elegantní verze, u které lze kromě minimalistického vzhledu garantovat také dlouhodobou životnost a mimořádnou konstrukční pevnost. Tu klice zajišťuje základový materiál, který kombinuje masivní mosaz a speciální vysoko pevností nerezovou ocel. 4 komponenty, které lze různě barevně kombinovat v 11 povrchových úpravách M&T nebo rukojeti ve variantě TOUCH - vroubkované.

	SNi	TiN-K TiN-A
	•	•
	•	•
	•	•
	•	•
	•	•
	•	•
	•	•



povrchová úprava SNI, satén nikl; materiál masivní mosaz; rozeta magnetická kulatá



povrchová úprava TiN-K, titan černý mat; materiál masivní mosaz; rozeta magnetická kulatá

Avus One



povrchová úprava nikl; materiál zamak; provedení smart2lock



povrchová úprava černá; materiál zamak; provedení smart2lock

	nikl	černá	mosaz broušená
	•	•	•
	•	•	
	•	•	
	•	•	
	•	•	



povrchová úprava mosaz broušená; materiál zamak; provedení bez rozety

One v tomto případě reprezentuje maximální zúžení úchopové části a je záměrem této designové řady. Díky speciálně vyvinuté technologii klika sedí na dveřním křídle samostatně zcela bez rozety. Použit lze na dveře se standardními zámky. Uzamykací mechanismus pro zamykání bez spodní rozety je integrován do krku rukojeti pohodlně na dosah palce. Kliku je možné dodat i ve verzi bez zamykání pro sladění kování v celém interiéru.

Jette Crystal 2.0



povrchová úprava nerez broušený; materiál nerezová ocel; provedení smart2lock



	nerez
	•
	•
	•
	•
	•

Díky měkkému třístrannému profilu je držení této rukojeti opravdovým potěšením. Dveřní klika Jette Crystal od designérky Jette Joop je vyrobena z vysoce kvalitní nerezové oceli. Inspirací pro ni byl brus drahých kamenů. Leštěný a fazetovaný konec rukojeti vytváří jemný, ale neobvyklý akcent. Uzamykatelná dveřní klika s technologií smart2lock zajistí více soukromí v obývacím pokoji bez klíčů nebo toaletních rozet. Kliku je možné dodat i ve verzi bez zamykání pro sladění kování v celém interiéru.

Lucia Professional 2.0



Absolutní klasiku mezi tvary dveřních klik, kliku Lucia, lze přiřadit ke stylu Bauhaus. Vynikající design není založen na hravých detailech, ale jak je ve stylu Bauhaus obvyklé, na zjednodušení formy. Klika dokonale zapadne nejen do atmosféry interiérů ve stylu Bauhaus, ale její design atraktivním prvkem i na dveřích klasického stylu. Řada Professional je pak zaměřena pro zařízení komerčních objektů a její odolnost je opravdu vysoká. Integrovaný systém smart2lock pro zamykání bez spodní rozety je inovativním prvkem tohoto kování. Kliku je možné dodat i ve verzi bez zamykání pro sladění kování v celém interiéru.

	nerez	černá
	•	•
	•	•
	•	•
	•	•
	•	•

Tri 134 2.0



povrchová úprava nerez broušený; materiál nerezová ocel; provedení smart2lock

	nerez
	•
	•
	•
	•
	•

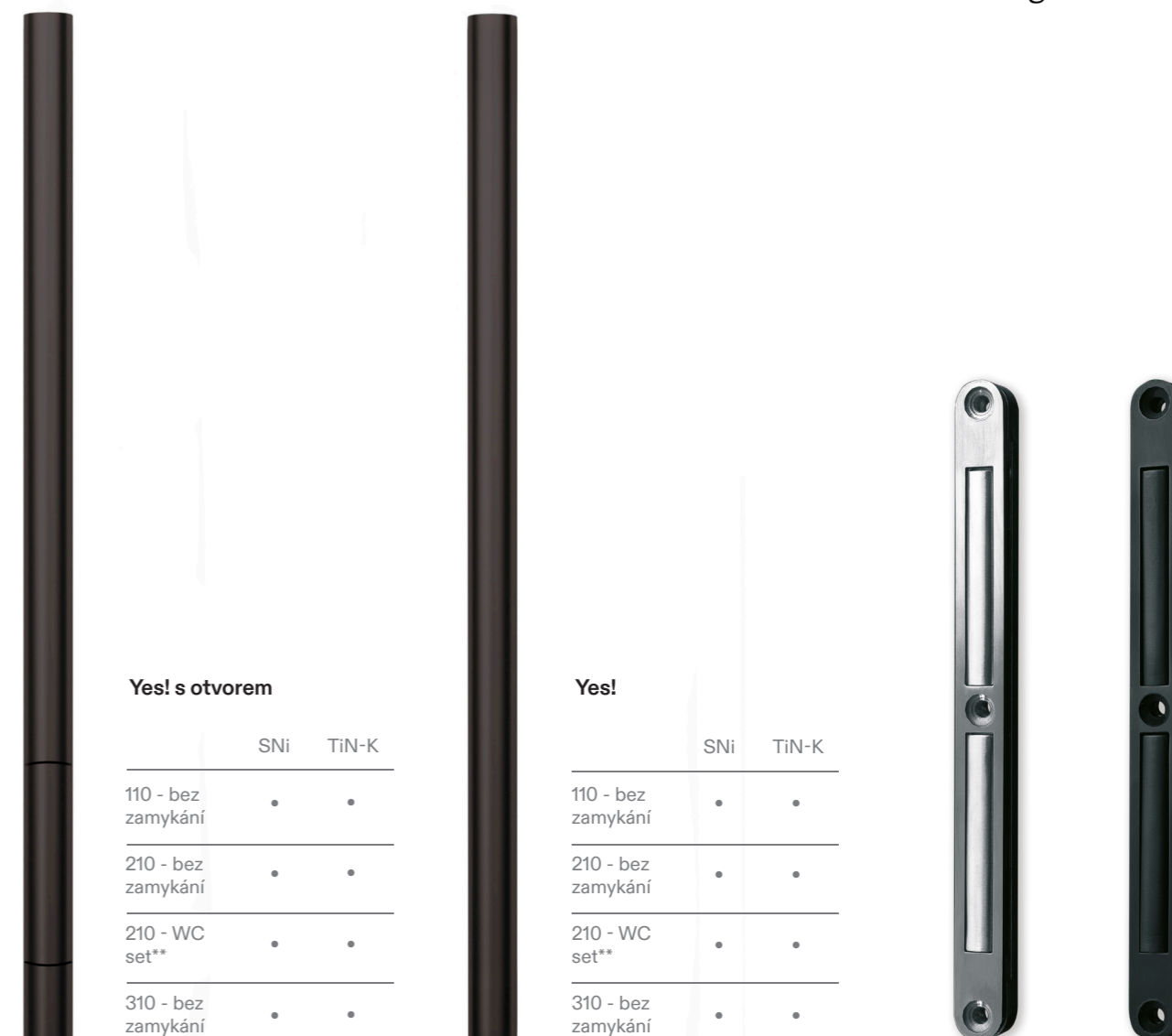
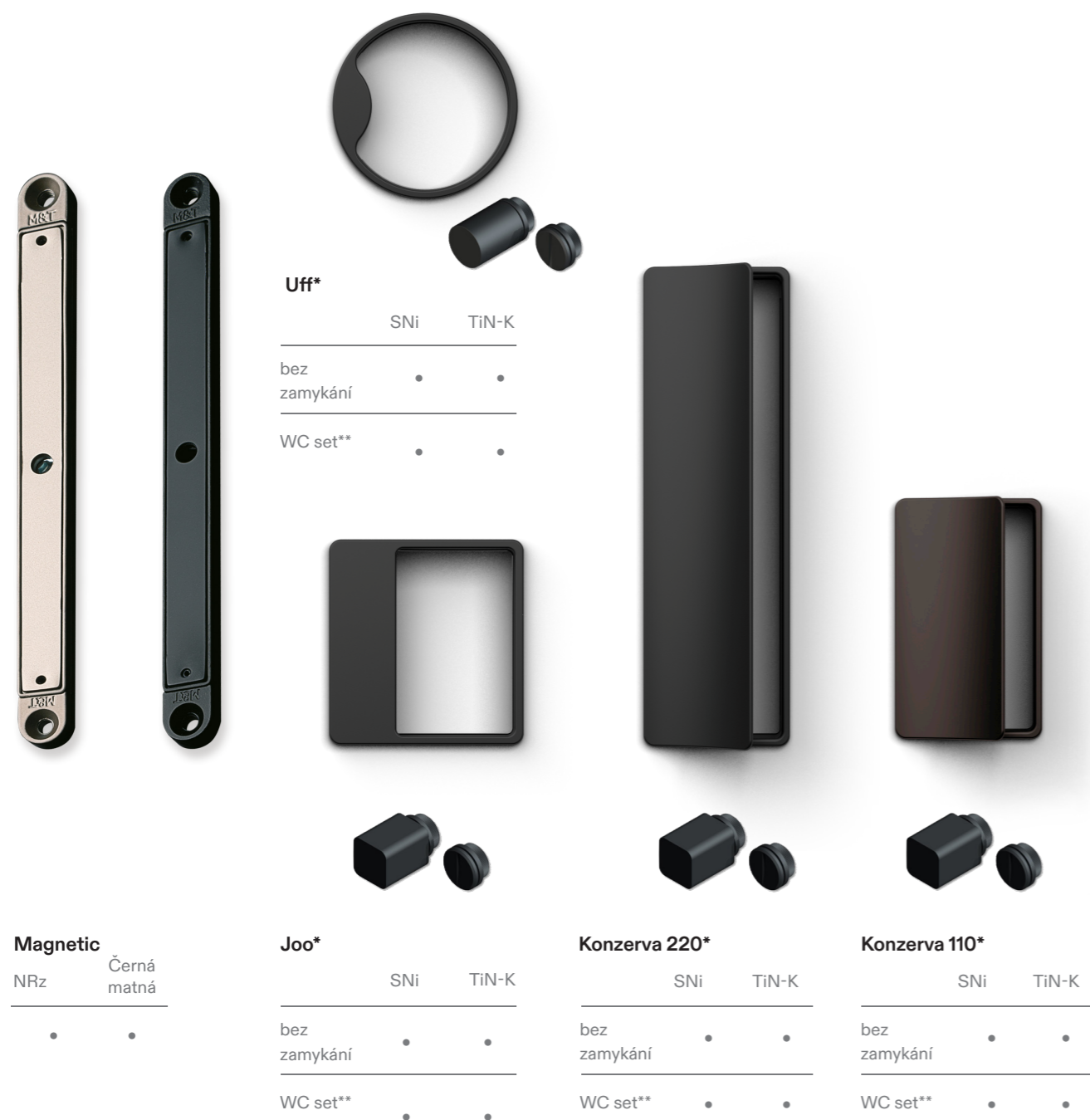
V Griffwerku vyvinuli průřez profilu s dokonalou haptikou. Zohlednili při tom anatomické požadavky a pohybové vzorce. Úchopová část kliky má nyní tři strany a přesně tak odpovídá dutině ruky při uchopení. Tvar dutiny totiž není kulatý, ale má třístranný tvar díky kloubům ruky. Řecká předpona TRI proto dala jméno první klíce, která byla představena s tímto novým profilem. Jeho tvar doslova obejmě ruku. Funkce smart2lock pro zamykání bez spodní rozety. Kliku je možné dodat i ve verzi bez zamykání pro sladění kování v celém interiéru.

Magnetic

Systém Magnetic je inovativním ovládáním dveří bez kliky, bez zámku, bez elektroniky. Do Magneticu je zapracována řada silných magnetů umístěných do dveřní zárubně. Dveřní křídlo je osazeno blokem z magnetické nerezové oceli. Při dovírání dveří se k sobě obě části přiblíží a působením magnetické síly zajistí plynulé dovření. V případě, že potřebujete dveře zamykat, umíme pro Vás dodat kombinaci madel s mini zámečky, ať WC nebo s cylindrickou vložkou. Systém Magnetic je spolehlivý, bude se Vám skvěle ovládat a nebudete jej muset nijak udržovat ani servisovat. K systému Magnetic bylo vyvinuto několik nádherných designových madel, které Vás uchvátí. Můžete jej ale kombinovat s jakýmkoliv madlem z naší nabídky pro dřevěné dveře.

M&T

m a g n e t i c



Ceny madel jsou vždy za pár

* magnetická výplň v povrchu madla v ceně, ceny jiných povrchů dle nabídky SAPELI se mohou lišit

** cena za pár, WC zámek, WC kliku a protiplech

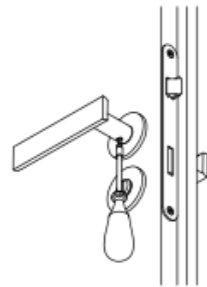
Doživotní servis klik

M&T

m a g n e t i c

Jak servis funguje?

1. Kliky odmontujte u Váš ze dveří



Před demontáží klik si ověřte, že skutečně máte kliky M&T. Identifikací je logo M&T vyražené na rozetě kliky. V případě, že si nejste jisti, vyfotťe kliky a zašlete foto k ověření na e-mail: info@kliky-mt.cz

2. Pečlivě je zabalte a vložte do zásilky vyplněný průvodní formulář se zpětnou adresou a telefonickým kontaktem na Váš



3. Zásilku doručte na některou z našich poboček



Adresy poboček jsou uvedeny na průvodním formuláři

4. U nás v klikárně provedeme během 7 dní odborný servis, který obsahuje:

výměnu vratných pružin



výměnu teflonových pouzder



doplnění chybějících jstících červíků



promazání a čištění mechaniky nebo výměnu celých mechanik



bezplatný
DOŽIVOTNÍ
SERVIS
MECHANIK KLIK



6. A zašleme zpět na naše náklady



5. Po té vaše kliky zabalíme jako nové



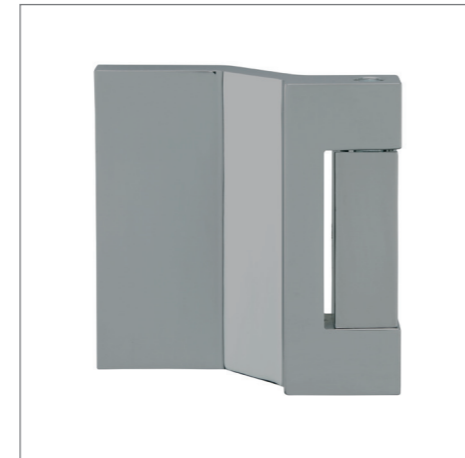
Kování na skleněné dveře

Kování pro skleněné dveře SAPGLASS pečlivě vybíráme a zkoušíme tak, abychom splnili všechny Vaše požadavky na kvalitu, funkčnost a vzhled. Vybrané kování ve shodném designu můžete použít na dřevěné i skleněné dveře a sjednotit tak design napříč celým projektem.

Doplňte skleněný šperk Vašeho interiéru.



Entero



závěs na sklo Entero; povrchová úprava SNI, matný nikl

zámek na sklo Entero; klika Entero; povrchová úprava SNI, matný nikl

Pokud hledáte kování na skleněné dveře s ostře řezanými liniemi, pak Vás určitě zaujme Entero. Přesné tvary zámku i kliky perfektně doplňují lomené panty, které celý komplet designově ucelí. Skvostný kousek s promyšlenými detaily.

	SNI	SNI broušeno	TiN-K
	•	•	•
	•	•	•
	•	•	•
	•	•	•
	•	•	•

Trinity



závěs na sklo Trinity; povrchová úprava SNI, matný nikl

zámek na sklo Trinity; klika Trinity; povrchová úprava SNI, matný nikl

Základním designovým prvkem kování Trinity je výrazné a elegantní zaoblení. Klika je oblá v místě lomu, zámek je zaoblený na opačné straně a díky tomu plynule přechází až na plochu skleněných dveří. Jednoduché, jemně zaoblené panty skvěle doplňují celý komplet. Jak se Vám kování Trinity líbí?

	SNI	SNI broušeno
	•	•
	•	•
	•	•
	•	•

Maximal



doporučený závěs na sklo Trinity; povrchová úprava SNI, matný nikl

zámek na sklo Maximal; klika Maximal; povrchová úprava SNI, matný nikl

Designové kování Maximal je jako stvořené k dokonalému sladění celého interiéru. Na přání Vám do něj vsadíme materiál přesně podle Vašich představ. Třeba ten, který je použitý na ploše Vašich dřevěných interiérových dveří. Na nich klika elegantně splyne s plochou, na skleněných dveřích bude dokonalým šperkem, který Vás oslní při každém otevření dveří. Tato možnost se týká nejen kování na skleněné a dřevěné dveře, ale i mušlí a madel na posuvné dveře, dveřních podlahových zarážek, ale například i okenních klíček.

	SNI	SNI broušeno	TiN-K
	•	•	•
	•	•	•
	•	•	•

Minimal



doporučený závěs na sklo Entero; povrchová úprava SNI, matný nikl

zámek na sklo Minimal; klika Minimal; povrchová úprava SNI, matný nikl

Opatříte svoje skleněné dveře prémiovým kovááním ze série Minimal, nejprodávanějším kovááním na celém středoevropském trhu. Jednoduché dokonalé tvary a promyšlené detaily Vás nepřestanou bavit. Minimalistický design umocňuje malá verze zámku. Díky tomu budou Vaše skleněné dveře působit mnohem vzdušněji. Ke kováání Minimal Vám doporučujeme geometricky pojaté panty Entero, použít ale můžete jakékoliv panty na skleněné dveře z naší nabídky. Obdobně jako v případě kováání Maximal, i zde umíme ve stejném designu dodat kováání pro celý Váš projekt.

	SNI	SNI broušeno	TiN-K
	•	•	•
	•	•	•
	•	•	•
	•	•	•


Minimal WC



samostatná klika Minimal pro AL; povrchová úprava SNI, matný nikl

klika Minimal pro AL; se zámkem na sklo Minimal WC povrchová úprava SNI, matný nikl

Provedení Minimal WC je varianta oblíbeného kování Minimal na skleněné dveře, která řeší potřebu uzamykání. Řešení je tvořeno jednoduchým ovládacím prvkem na těle zámku. Perfektní technické zpracování zajistí bezproblémovou funkci.

	SNI	SNI broušeno	TiN-K
	•	•	•

Mini



doporučený závěs na sklo Entero; povrchová úprava SNI, matný nikl

zámek na sklo Mini; klika Mini-C; povrchová úprava SNI, matný nikl

Jednoduché tvary i vzhled spolu s malými rozměry. To vše v sobě ukrývá název Mini. Subtilní zámek na skleněné dveře, který dá vyniknout kráse skla a zbytečně neruší plochu dveří. Díky jednoduše tvarované klíče se Vám bude velmi dobře ovládat. Zvolte si jakékoliv panty z nabídky SAPELI, my doporučujeme panty Entero.

Doplňky



	nerez broušený		
	SNI	SNI broušeno	TiN-K
horní zástrč	•		
spodní zástrč	•	•	•

	SNI	SNI broušeno	TiN-K
	•	•	•
	•	•	•
	•	•	•
	•	•	•

Mini objekt



závěs na sklo Entero Objekt; povrchová úprava NRz, nerez broušený

zámek na sklo Mini Objekt; klika Senza; povrchová úprava NRz, nerez broušený

Oblíbený zámek kompaktních rozměrů od M&T v nerezovém provedení. Díky ještě vyšší odolnosti se v malém těle skrývá opravdový dřič, který Vás nezklamе.

	NRz	TiN-K objekt	K-ind objekt
	.	.	.
	.	.	.
	.	.	.
	.	.	.

Economy objekt



závěs na sklo Economy Objekt; povrchová úprava NRz, nerez broušený

zámek na sklo; Economy Objekt; klika Morgan povrchová úprava; NRz, nerez broušený

Masivní a přitom elegantní zámek z nerezavějící oceli. Líbivého designu bylo docíleno výrazným zaoblením. Pro vizuální odlehčení můžete zvolit černou povrchovou úpravu, která celý zámek pocitově zmenší. Navíc, černá je in.

	NRz	TiN-K objekt	K-ind objekt
	.	.	.
	.	.	.
	.	.	.
	.	.	.
	.	.	.

Mosazné kliky

název	SNi	SNi broušeno	TiN-K
Andy	•	•	•
Burak	•	•	•
Cesan	•	•	•
Deny	•	•	•
Entero	•	•	•
Entry	•	•	•
Garanti	•	•	•
Lusy	•	•	•
Meclis	•	•	•
Sogut	•	•	•
Terry	•	•	•
Trinity	•	•	•
Mini-V*	•	•	•

Nerezové kliky

Název	NRz	TiN-K objekt	K-ind objekt
Cesan	•	•	•
Deny	•	•	•
Entero	•	•	•
Jameson	•	•	•
Kvadra	•	•	•
Lusy	•	•	•
Morgan	•	•	•
Nova	•	•	•
Promo	•	-	•
Senza	•	-	•
Sonia	•	•	•
Forsap	•	•	•
Intro	•	-	•
Misty	•	-	•
Spy	•	-	•
Street	•	•	•
Torres	•	•	•
Twister	•	-	•

* kliky pro zámek Mini

Genova



závěs na sklo Genova; povrchová úprava černá

zámek na sklo Genova; klika Basic 2; povrchová úprava černá

Jedno z nejoblíbenějších kování od společnosti Hermat umíme dodat i v oblíbené černé barvě. Jemně zaoblené hrany, jednoduchá klika a precizní mechanika zajistí, že užívání Vašich skleněných dveří bude komfortní a bezproblémové a kování bude vypadat skvěle po dlouhá léta.

	nerez broušený	hliník broušený	černá	zámek s magnetickou střelkou nerez broušený
	•	•	•	•
	•	•	•	•
	•	•	•	•
	•	-	•	-
	•	•	•	•
	•	•	•	•

Olbia



doporučený závěs na sklo Genova; povrchová úprava nerez broušený

zámek na sklo Olbia; klika Basic 2; povrchová úprava; nerez broušený

Nerezové kování Olbia Vás zaujme svým líbivým zaoblením. Jednoduchá klika tuto designovou podstatu umocní a tak nezůstane bez povšimnutí. Poctivá a léty osvědčená mechanika Hermat. Doporučujeme kombinovat s panty Genova, ale můžete si vybrat jakékoliv panty z nabídky SAPELI.

	nerez broušený
	•
	•
	•
	•
	•
	•

Venezia



závěs na sklo Venezia; povrchová úprava nerez broušený

zámek na sklo Venezia; klika Basic 2; povrchová úprava nerez broušený

Italové milují design. Proto toto velmi elegantní kování dostalo název po slavných italských Benátkách. Zámek je v místě, kde přechází v plochu skla, výrazně zaoblený a klika je jednoduchá. Díky tomu tvar zámku ještě více vynikne. Zaoblené rohy pantů dotvoří celkový dojem z celého kování a příjemně změkčí krystalicky čisté sklo.

	nerez broušený	hliník broušený	zámek s magnetickou střelkou nerez broušený
	•	•	•
	•	•	•
	•	•	•
	•	–	–
	•	•	•
	•	•	–

Bari



závěs na sklo Bari; povrchová úprava nerez broušený

zámek na sklo Bari; klika Basic 2; povrchová úprava; nerez broušený

Hledáte kování, které svým tvarem krásně splyne s plochou skla? Bari díky zaoblenému designu plynule přechází v plochu skla a působí vizuálně velmi příjemně. Tvarově střízlivá klika s lehkostí doplňuje a neruší jemný design tohoto kování. Elegančně zaoblené panty pak celý komplet skvěle doplní.

	nerez broušený	zámek s magnetickou střílkou nerez broušený
	•	•
	•	•
	•	•
	•	•
	•	•

Arco



doporučený závěs na sklo Genova povrchová úprava nerez broušený

zámek na sklo Arcoi; klika Basic 2i; povrchová úprava nerez broušený

Kompaktní rozměry tohoto kování oceníte v případě, kdy chcete dát prostor kráse skla Vašich nových dveří. Ať už si vyberete průzračně čiré sklo nebo si dveře ozdobíte některým z atraktivních vzorů, Arco bude nenápadným, ale důstojným doplňkem. K touto zámku si vyberte panty Genova, skvěle se k sobě hodí.

	nerez broušený
	•
	•

Doplňky



	nerez broušený	SNi	černá
horní zástrč	•		
spodní zástrč	•		•

Kliky Hermat



Basic 1

nerez broušený	hliník broušený	černá
•	•	•



Basic 3

nerez broušený	hliník broušený	černá
•	•	•



Square

nerez broušený
•



Evolution

nerez broušený
•



Invite

nerez broušený
•



Basic 2

nerez broušený	hliník broušený	černá
•	•	•



Moon

nerez broušený
•



Twist

nerez broušený
•



Inspire

nerez broušený
•



Basic 4

nerez broušený	hliník broušený
•	•

Arcos



závěs na sklo Arcos Office; povrchová úprava nerez optik

zámek na sklo Arcos; klika Arcos povrchová nerez optik

Nádherného obloukového designu zámku Arcos si výrobce natolik cení, že si jej nechal patentovat. Výrazně vybočuje z řady klasických kování a zaujme na první pohled. Podlehnete působivé kombinaci s klikou Arcos. Design a precizní kvalita Dorma.

	nerez optik	hliník broušený
	•	•
	•	•
	•	•
	•	•
	•	•
	•	•

Classic



závěs na sklo Classic Office; povrchová úprava nerez optik

zámek na sklo Classic; klika Classic; povrchová nerez optik

Základní kování od výrobce Dorma. Lineární design, elegance a funkčnost. Díky zajímavému tvaru kliky Classic se jedná o jednoduchý, ale vizuálně působivý výrobek precizní kvality. Panty jsou vyvedeny ve stejném duchu a drží lineární design, aby na Vás celá sestava působila jako ucelený komplet.

	nerez optik	hliník broušený	černá
	•	•	•
	•	•	•
	•	•	•
	•	•	•
	•	•	•
	•	•	–
	•	•	•

Rondo



závěs na sklo Rondo Office; povrchová úprava nerez optik

zámek na sklo Rondo; klika Rondo povrchová nerez optik

Pro milovníky oblých tvarů jsme zařadili do nabídky kování Rondo. Atraktivně tvarovaná klika ze stejné série zaujme na první pohled a zajistí komfortní ovládání. Celý komplet doplňte panty Rondo. Už jste si vybrali kování pro Vaše skleněné dveře?

	nerez optik	hliník broušený	černá
	•	•	•
	•	•	•
	•	•	•
	•	•	•
	•	•	•
	•	•	•

Medio



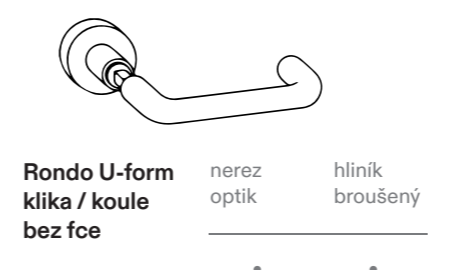
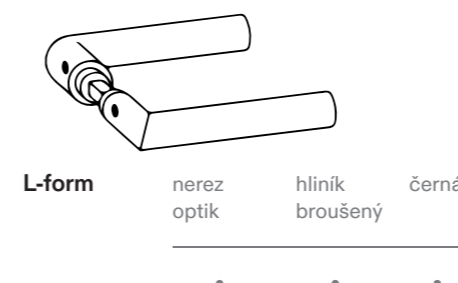
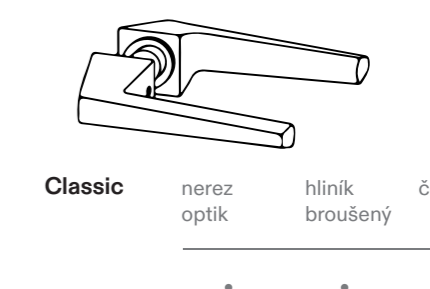
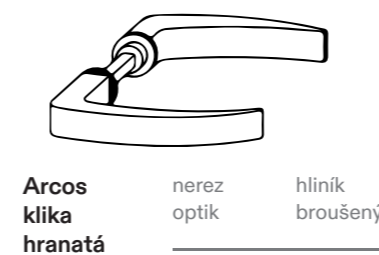
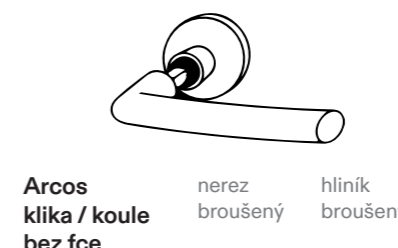
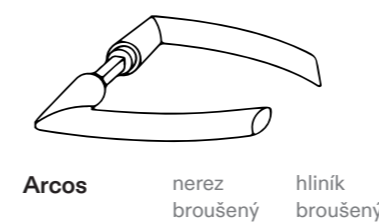
doporučený závěs na sklo Classic Office; povrchová úprava nerez optik

zámek na sklo Medio; klika L-form; povrchová úprava nerez optik

Co je malé, to je hezké. Stejně jako minimalistické kování Medio s jemně zaoblenými hranami v jinak přesně geometrickém tvaru. Střízlivá klika jen podtrhuje krásný design. Kování vám skvěle doplní pant Classic, který podtrhne minimalistický vzhled celé sestavy.

	nerez optik	hliník broušený
	•	•
	•	•
	•	•

Kliky Dorma



Ostatní kování a doplňky

Kromě klasických otočných a posuvných skleněných dveří existují i méně tradiční provedení. Mezi ně jednoznačně patří bezfalcové a kyvné skleněné dveře. Pro tato řešení budete potřebovat speciální kování.

Kyvné dveře pravděpodobně znáte pod lidovějším označením „lítačky“. Jejich hlavní výhodou je, že se otevírají pouhým zatlačením a zcela samy se zavírají. Toho se využívá v místech s vyšší frekvencí průchodu. Kyvné dveře jsou osazeny speciálními závěsy Biloba, které umožňují otevírání křídla na obě strany. Jsou vybaveny hydraulickým tlumením a umožňují komfortní zavírání dveří. Nabízíme je i v moderní černé barvě.

Pro bezfalcové dveře máme v nabídce připravený minimalistický závěs TEG 310 2D. Skleněné dveře, zárubeň i závěsy jsou díky němu v jedné rovině. Zapuštěná konstrukce závěsu vytváří fascinující, estetický a technický detail. Celkový vizuální zážitek podtrhuje plochý vzhled závěsu. Bezfalcové skleněné dveře se, narozdíl od klasických otočných, otevírají pouze pomocí madla nebo úchytu. Bezkontaktní a tiché zavírání dveří bez kliky zajistí plynule nastavitelný magnet KC 50 zabudovaný v zárubni.



Kyvný závěs Biloba

nerez
optik

hliník
broušený

černá



Kyvný závěs vzduchový

nerez
broušený



Závěs TEG 310 2D

nerez

bílá

černá



Protiplech uzavírací magnet KC 50

nerez
optik



Bezpečnostní kování a doplňky

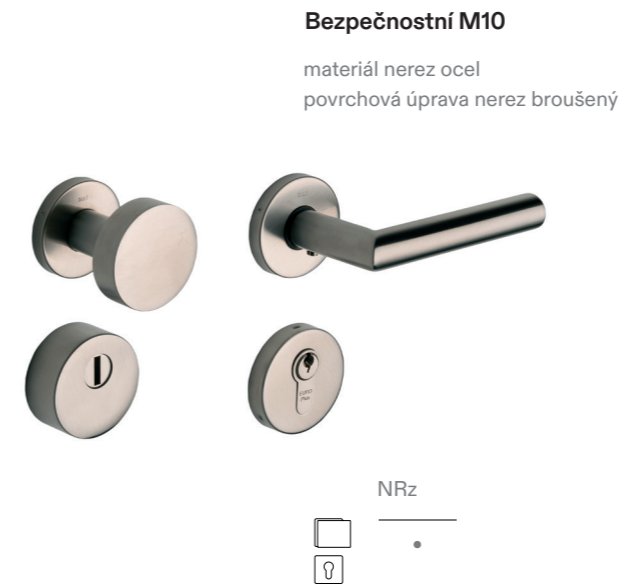
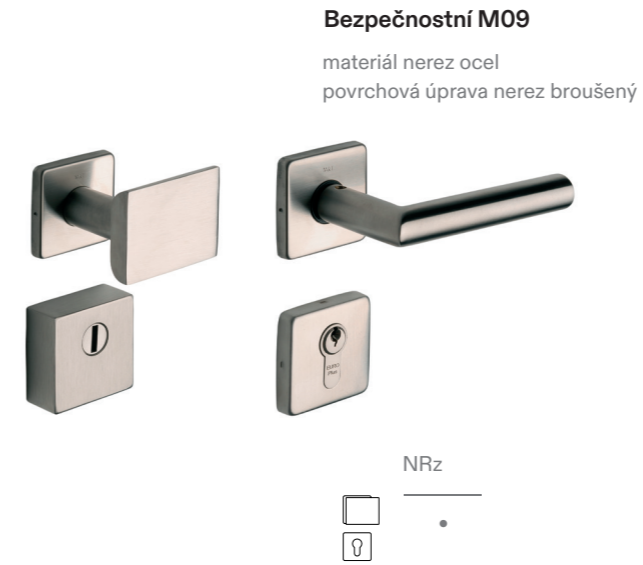
Bezpečnostní kování ve štítovém nebo rozetovém provedení vám dodáme ve 2. a 3. bezpečnostní třídě dle Vašeho výběru. Kování je navrženo s ohledem na dlouhou životnost a funkčnost. Všechna rozetová kování včetně vybraných štítových kování můžete kombinovat s různými typy klik.

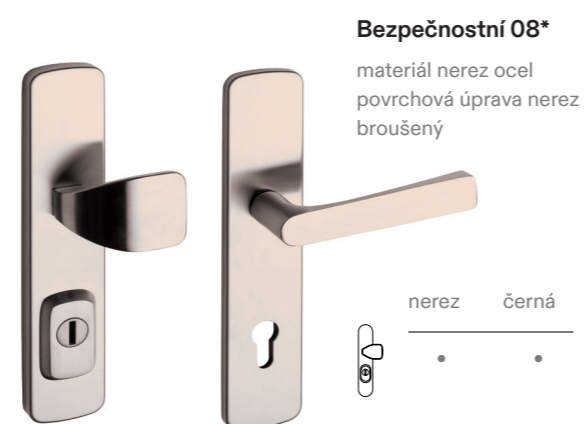
Nezapomeňte na výběr doplňků. Bezpečnostní vložky Vám dodáme v mnoha provedeních a na přání Vám je upravíme. Třeba tak, že se nebudete muset bát zabouchnutí klíčů. Digitální kukátko bude moderním parťákem Vašich vstupních dveří.

Nevíte si rady? Zeptejte se svého prodejce SAPELI.



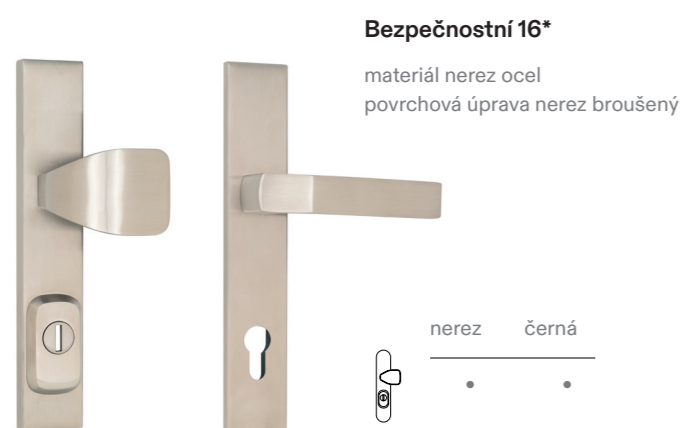
Bezpečnostní kování





Bezpečnostní madlo Entero

K bezpečnostnímu madlu Entero se z vnitřní strany dveří dodává z katalogu SAPELI jednostranná klika. Objednává se 1/2 páru a je třeba specifikovat orientaci kliky L nebo P. Nezbytný montážní komponent je rozpěrný čtyřhran. Rozpěrný čtyřhran a jednostranná klika nejsou součástí bezpečnostního madla Entero a objednávají se zvlášť. Cena jednostranné kliky je 1/2 páru. Vložka není v ceně. Součástí dodávky bezpečnostního madla je vnitřní cylindrická rozeta. Vnitřní cylindrická rozeta je volitelná ve více tvarových variantách podle designu kliky.



* kování lze kombinovat s klikami 01, 05, 07 a 08



Klika 01
doporučujeme kombinovat s interiérovým kováním MISTY

Klika 05
doporučujeme kombinovat s interiérovým kováním STREET

Klika 07
doporučujeme kombinovat s interiérovým kováním SPY

Klika 11
doporučujeme kombinovat s interiérovým kováním INTRO

Klika 12
doporučujeme kombinovat s interiérovým kováním LUSY

materiál nerez ocel
povrchová úprava nerez
broušený



Bezpečnostní madlo ENTERO 75 mm



Bezpečnostní madlo ENTERO 350 mm



Bezpečnostní madlo ENTERO 1000 mm

Bezpečnostní vložky



MTL300

Zamykací mechanismus:

- 7 stavítek v jednořadném uspořádání
- 1 teleskopické stavítko patentového tvaru
- vhodný zejména pro rezidenční výstavbu a středně velké SGHK

Vysoká ochrana proti:

- planžetování
- nedestruktivní dynamické metodě (bumping)
- odvrtní

Vysoká ochrana proti neautorizovanému kopírování klíčů:

- silná patentová ochrana klíče do roku 2033
- výroba klíčů výhradně po předložení bezpečnostní karty na výrobu klíčů v servisních střediscích Mul-T-Lock

3. Bezpečnostní třída podle ČSN EN 1627:2012
NBÚ certifikace na úrovni tajné SS4=2

	satén
standard	•
emergency	•
s olivou do 40 mm	•
s olivou nad 45 mm	•



MTL400

Zamykací mechanismus:

- 10 stavítek v teleskopickém uspořádání
- v systémech generálního a hlavního klíče možnost rozšíření o soustavu bočních a horních stavítek
- patentová ochrana do roku 2033
- jedinečný patentový řez na klíči a ochrana distribuce klíčů, patentově chráněné teleskopické stavítko v různých tvarech výrazně omezuje možnosti napadení

Velmi vysoká ochrana proti:

- planžetování
- nedestruktivní dynamické metodě (bumping)
- odvrtní
- vytržení bubínku

Vysoká ochrana proti neautorizovanému kopírování klíčů:

- silná patentová ochrana klíče do roku 2033
- výroba klíčů výhradně po předložení bezpečnostní karty na výrobu klíčů v servisních střediscích Mul-T-Lock
- Velký počet kombinací - vhodné pro rozsáhlé systémy generálního klíče

4. Bezpečnostní třída podle ČSN EN 1627:2012
NBÚ certifikace na úroveň přísně tajné, SS4=3

	satén
standard	•
emergency	•
s olivou do 40 mm	•
s olivou nad 45 mm	•



MTL600

Zamykací mechanismus:

- 10 stavítek v teleskopickém uspořádání
- interaktivní teleskopické stavítko ovládané pohyblivým prvkem v klíči (tzv. plovoucím stavítkem)
- v systémech generálního a hlavního klíče možnost rozšíření o soustavu bočních a horních stavítek
- patentově chráněný tzv. sférický tvar bubínku optimalizuje hladký chod při otáčení klíče a zvyšuje životnost zámkové vložky

Velmi vysoká ochrana proti:

- planžetování (testováno)
- nedestruktivní dynamické metodě (bumping)
- odvrtní (testováno)
- vytržení bubínku (testováno)

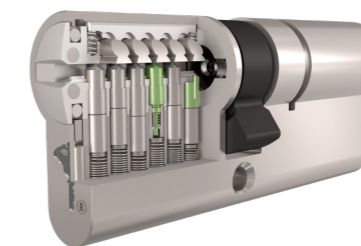
Velmi vysoká ochrana proti neautorizovanému kopírování klíčů:

- patentová ochrana klíče do r. 2032
- výroba klíčů výhradně po předložení bezpečnostní karty na výrobu klíčů v servisních střediscích Mul-T-Lock

Vhodné pro systémy generálního klíče (i rozsáhlé) s požadavkem na spolehlivou ochranu proti neoprávněnému kopírování klíčů

4. Bezpečnostní třída podle ČSN EN 1627:2012
NBÚ certifikace na úroveň přísně tajné, SS4=3

	satén
standard	•
emergency	•
s olivou do 40 mm	•
s olivou nad 45 mm	•



MTL800

Tři nezávislé zamykací mechanismy:

- 10 stavítek v teleskopickém uspořádání
- 5 neodpružených prstových stavítek ovládaných hadovitým zářezem na klíči
- excentrické interaktivní stavítko ovládané tzv. „alfa“ pružinou v klíči

Velmi vysoká ochrana proti:

- planžetování (testováno)
- nedestruktivní dynamické metodě (bumping)
- odvrtní (testováno)
- vytržení bubínku (testováno)

Velmi vysoká ochrana proti neautorizovanému kopírování klíčů:

- patentová ochrana klíče do r. 2039
- výroba klíčů výhradně po předložení magnetické bezpečnostní karty na výrobu klíčů pouze ve vybraných servisních střediscích vybavených speciálním strojem **Mul-T-Lock KC5 ®**

Vhodné pro rozsáhlé systémy generálního klíče zahrnující více objektů (možnost dělení do segmentů) s požadavkem na nejvyšší možnou ochranu proti neoprávněnému kopírování klíčů.

4. Bezpečnostní třída podle ČSN EN 1627:2012
NBÚ certifikace na úroveň přísně tajné, SS4=3

	satén
standard	•
emergency	•
s olivou do 40 mm	•
s olivou nad 45 mm	•

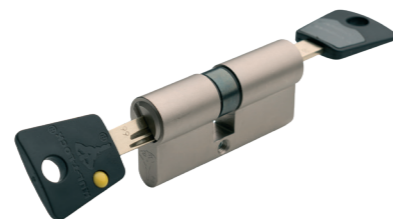
Speciální úpravy vložek



Provedení s olivou

Ovládejte zámek pohodlně.

Olivou umístěnou na vložce můžete z vnitřku bytu odemknout a zamknout dveře bez použití klíče. Nemusíte tak hledat klíče pokaždé, když chcete na noc zamknout dveře. Jedná se o jednoduché a pohodlné řešení.



Provedení Emergency

Odcházejte z domu bez starostí.

Nadstandardní provedení vložek typu MTL 300 a MTL 400. Stalo se Vám někdy, že jste si zabouchli dveře a klíč nechali z druhé strany? Díky provedení EMERGENCY můžete odemknout vložku i tehdy, je-li na druhé straně zasunut klíč. Bez této funkce se vložka zvenku odemknout nedá a výjezd zámečníka stojí pak někdy tolik, co tato vložka.



Systém generálního klíče (MKS-master key systems)

Používejte jeden klíč na různých místech.

Pomocí systému generálního klíče můžete umožnit diferencovaný přístup do jednotlivých dveří uživatelům klíče. Každému z uživatelů klíčů přidělíte přístupová práva a ten svým klíčem otevírá pouze příslušné dveře, visací zámky apod. Výhodou systémů generálního klíče je možnost kombinovat různé produkty (vložky zámků, visací zámky, automobilové zámky) a omezit tak počet klíčů, které běžně používáte, na minimum.



Vložka s úpravou 3 v 1 (Semafor)

Nenechte se ohrozit ztrátou klíčů.

Vložka 3 v 1 byla navržena tak, abyste si mohli změnit kódovou kombinaci své vložky, visacího zámku apod. kdykoliv budete potřebovat. Jde o jednoduchý úkon, při němž je pouze důležité respektovat správné pořadí použití klíčů. Použitím klíče další barvy dojde k vyřazení klíče předchozího barevného provedení z provozu. Obdržíte klíče tří barev - nejprve budete používat klíče označené zeleně. Pokud se vám podaří zelený klíč ztratit, použijte žlutý klíč. Původní zelený klíč již nebude fungovat a nepůjde jím odemknout ani zamknout. Všichni uživatelé tedy začnou používat klíče označené žlutě. V případě, že nastane opět potřeba změnit kombinaci, použijete červený klíč. Pokud dojde k vyčerpání všech možností překódování, je možno vložku zámku nechat v autorizovaném středisku přestavět na novou kombinaci klíčů a celý proces bude možné opakovat.

Digitální a dveřní kukátka



Eques VEIU PRO

- kamera 3.0 Mpx, úhel záběru: 180°
- displej TFT kapacitní, úhlopříčka 7", rozlišení: 1280×720
- Li-Pol akumulátor 10 000 mAh
- pohotovostní režim až 45 dní
- detekce pohybu
- vnitřní paměť 6GB
- externí paměť - podpora MicroSD (až 32GB)
- noční přísvit - 1x infračervená dioda
- Wi-Fi IEEE802.11 b/g/n 2.4 GHz
- detailnější informace u našich prodejců



Eques VEIU Mini 3S

- kamera 2.0 Mpx, úhel záběru 180°
- displej dotykový LCD, 4.3", rozlišení 480×272 px
- Lithiová baterie, 5 000 mAh,
- pohotovostní režim až 40 dní
- vnitřní paměť 500kB
- externí paměť - podpora MicroSD (až 128 GB)
- Wi-Fi: IEEE802.11 b/g/n 2.4 GHz
- detailnější informace u našich prodejců



Eques VEIU S31

- kamera 2.0 Mpx, úhel záběru: 180°
- displej dotykový LCD 5,5" rozlišení: 1280×640 px
- Li-Pol akumulátor 8.000 mAh
- pohotovostní režim až 30 dní
- detekce pohybu
- vnitřní paměť 4 GB,
- externí paměť - podpora MicroSD (až 32 GB)
- noční přísvit - 1x infračervená dioda
- Wi-Fi: IEEE 802.11 b/g/n, 2.4 GHz
- detailnější informace u našich prodejců



nerez mat nerez lesk

Kukátko se jmenovkou oblé

Kukátko se jmenovkou hranaté



satén
kukátko jednoduché bez podložky



satén
Kukátko jednoduché s podložkou

Dveřní madla

Dveřní madla jsou tradičním kováním pro skleněné dveře, kde se s nimi setkáte pravděpodobně nejčastěji. Stejně tak je ale můžete použít na dveře dřevěné, třeba pro systém Magnetic. Kombinují se většinou s posuvnými nebo kyvnými způsoby otevírání. V případě posuvných dveří počítejte s tím, že kvůli madlu bude prostor na průchod o něco menší, proto se madla nehodí pro užší dveře. U dřevěných dveří s jednostranným madlem můžete zvolit variantu prošroubování skrz dveře a nebo skrytě na hmoždinku, pak je nutné mít plnou výplň dveří.

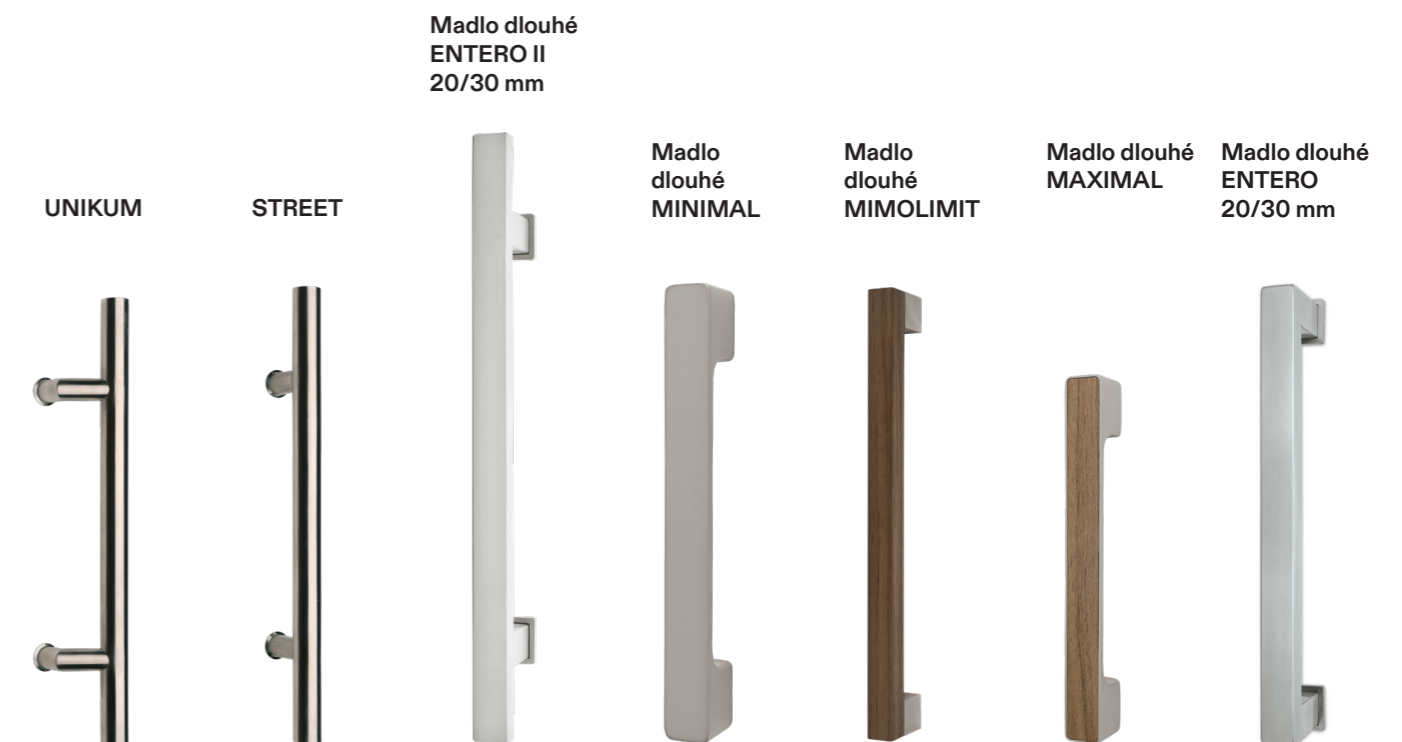
Klasické i elegantní, které se Vám líbí?



Dveřní madla



název a průřez	povrchová úprava	rozměr v mm (rozteč x délka)	jednostranné	oboustranné
madlo MISTY Ø 32	nerez ocel	350	•	•
madlo TORRES Ø 32	nerez ocel	350	•	•
madlo MERA Ø 32	nerez ocel	350	•	•
madlo FORSAP Ø 32	nerez ocel	350	•	•
	nerez ocel	500	•	•
	nerez ocel	600	•	•
	nerez ocel	700	•	•
	nerez ocel	800	•	•
	nerez ocel	1000	•	•
madlo INSPIRA Ø 32	nerez ocel	300 × 500	•	•
madlo UNIKUM Ø 32	nerez ocel	300 × 500	•	•
madlo STREET Ø 32	nerez ocel	300 × 500	•	•
madlo dlouhé ENTERO II 20/30	nerez ocel	230 × 380	•	•



název a průřez	povrchová úprava	rozměr v mm (rozteč x délka)	jednostranné	oboustranné
madlo dlouhé ENTERO II 20/30	nerez ocel	350 × 500	•	•
	nerez ocel	650 × 800	•	•
madlo dlouhé MINIMAL	satén nikel	250 × 297	•	•
madlo dlouhé MIMOLIMIT	satén nikel / dřevo dle výběru	300 × 340	•	•
	satén nikel / dřevo dle výběru	600 × 640	•	•
	satén nikel / dřevo dle výběru	900 × 940	•	•
	satén nikel / dřevo dle výběru	1200 × 1240	•	•
	satén nikel / dřevo dle výběru	1800 × 1840	•	•
madlo dlouhé MAXIMAL	satén nikel / dřevo dle výběru	250 x297	•	•
madlo dlouhé ENTERO 20/30	nerez ocel	230	•	•
	nerez ocel	350	•	•
	nerez ocel	650	•	•

Madla jsou určena pro dřevěné i skleněné dveře. U dřevěných dveří s jednostranným madlem je možné zvolit variantu prošroubování skrz dveře a nebo skrytě na hmoždinku (nutná plná výplň dveří).

Dveřní madla na sklo

KC 17



HH 300



CH 300



HK 300



HK 400



Arcos 350



Arcos 750



HK 800



8000 ZYL



8071 ZYL



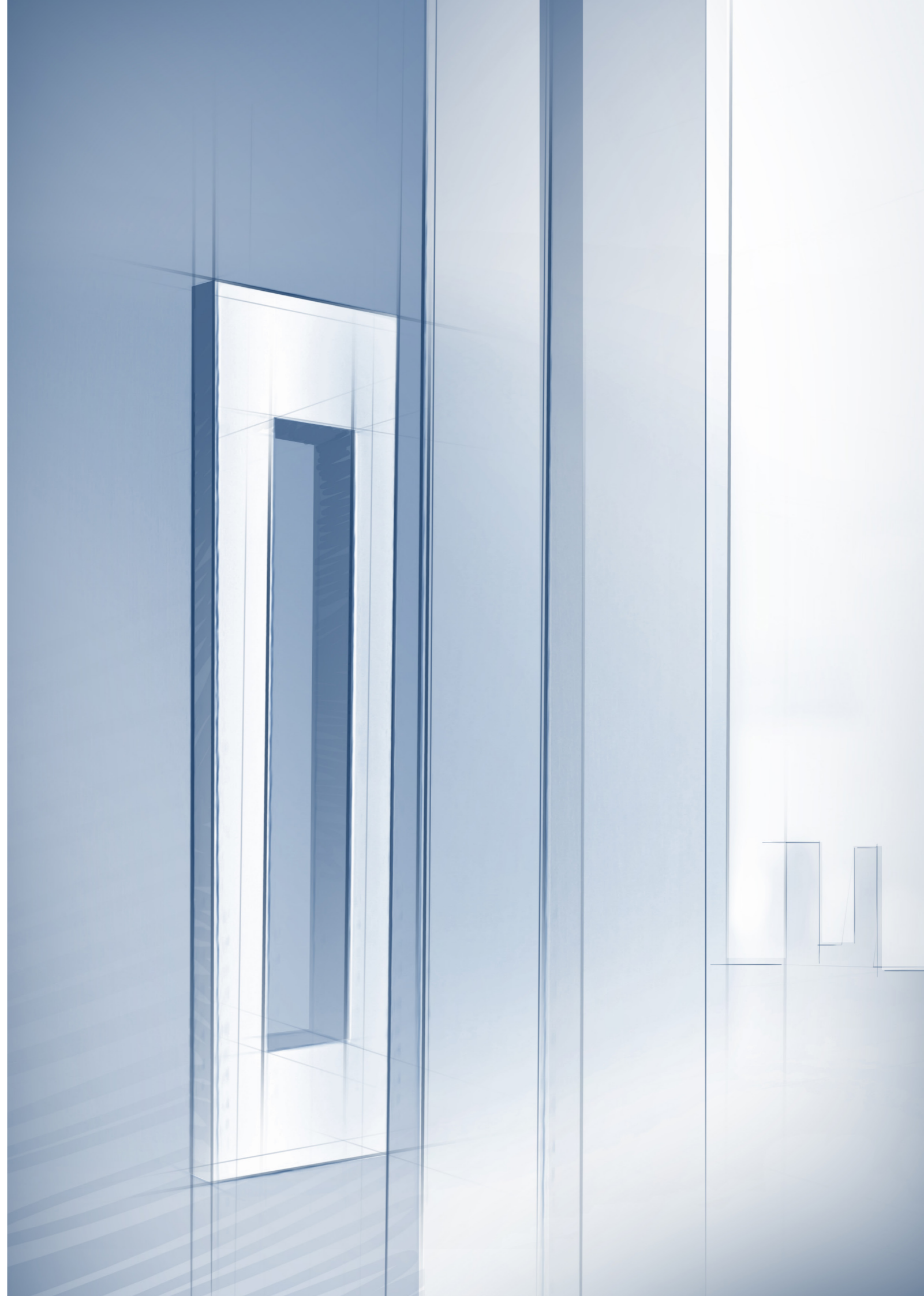
název	povrchová úprava	rozměr v mm (rozteč x délka)	průřez	oboustranné
MADLO TECTUS KC 17 (nalepovací)	nerez optik	200 × 26 × 40		•
	bílá	200 × 26 × 40		•
	černá	200 × 26 × 40		•
MADLO HH 300 (hranaté s přesahem)	nerez broušený	300 × 450	20 × 20	•
MADLO CH 300 (hranaté bez přesahu)	nerez broušený	300 × 320	20 × 20	•
MADLO HK 300 (kulaté s přesahem)	nerez broušený	300 × 400	Ø 25	•
MADLO HK 400 (kulaté s přesahem)	nerez broušený	400 × 500	Ø 25	•

název	povrchová úprava	rozměr v mm (rozteč x délka)	průřez	oboustranné
MADLO ARCOS 350 (26.500)	matná stříbrná	350 × 398	40 × 20	•
	nerez optik	350 × 398	40 × 20	•
MADLO ARCOS 750 (26.510)	matná stříbrná	750 × 824	40 × 20	•
	nerez optik	750 × 824	40 × 20	•
MADLO HK 800 (kulaté s přesahem)	nerez broušený	800 × 950	Ø 25	•
MADLO 8000 ZYL (kulaté s přesahem - zamykací)	nerez broušený	1125 × 1500	Ø 35	•
MADLO 8071 ZYL (hranaté s přesahem - zamykací)	nerez broušený	1125 × 1500	40 × 25	•

Kování na posuvné a kyvné dveře

Kování v podobě mušlí najdete téměř na každých dřevěných posuvných dveřích. Existují v mnoha materiálových i tvarových provedeních, s WC zamykáním nebo přípravou pro cylindrickou vložku. Z široké řady možností si tak určitě snadno vyberete. Velkou výhodou je, že velké množství mušlí je připraveno pro kombinaci s klikami či madly ze stejné designové série a Vy si tak můžete dokonale sladit Váš interiér.

Věděli jste, že skleněné posuvné dveře umíme mušlemi osadit také?



Mušle a sety pro posuvné dveře



	nerez	černá	dle dřeviny
bez zamykání	•	•	dřevěná oválná bez zamykání • dřevěná hranatá bez zamykání •



	SNi	TiN-K
bez zamykání	•	•
obyčejný	•	•
vložkový	•	•
WC	•	•



	SNi
bez zamykání	•
obyčejný	•
vložkový	•
WC	•
sklo	•

bez zamykání obyčejný klíč vložkový WC sklo



	Nerez	K-ind
bez zamykání	•	•
WC	•	•

bez zamykání WC



bez zamykání WC

	SNi	TiN-K
bez zamykání	•	•
WC	•	•



bez zamykání WC

	Nerez	K-ind
bez zamykání	•	•
WC**	•	•



Entero Kruh Push hranatý Push kulatý

	SNi	Cr	TiN-K	mosaz
Entero	•	•	•	–
Kruh	•	•	–	•
Push hranatý	•	–	•	–
Push kulatý	•	–	•	–

Mušle a sety pro posuvné dveře



bez zamykání obyčejný klíč vložkový WC



bez zamykání obyčejný klíč vložkový WC



bez zamykání obyčejný klíč vložkový WC sklo



bez zamykání obyčejný klíč vložkový WC sklo

Maximal II

název	SNi	TiN-K
bez zamykání***	•	•
obyčejný**	•	•
vložkový**	•	•
WC**	•	•

Minimal II

název	SNi	TiN-K
bez zamykání***	•	•
obyčejný**	•	•
vložkový**	•	•
WC**	•	•

Maximal

název	SNi	TiN-K
bez zamykání***	•	•
obyčejný**	•	•
vložkový**	•	•
WC**	•	•
sklo***		

Minimal

název	SNi	TiN-K
bez zamykání***	•	•
obyčejný**	•	•
vložkový**	•	•
WC**	•	•
sklo***		

Mušle a úchyty pro skleněné dveře

Mušle SC7 Mušle V406 Protikus V404 Mušle V404



	nerez optik	matná stříbrná	černá
Mušle SC7 (s čelním úchytem)	•	•	•
Mušle V406 (s čelním úchytem)	•	•	•
Mušle V 404-PO-WC (WC s čelním úchytem)	•	•	—
Protikus mušle V404 (WC s čelním úchytem)	•	•	—

Mušle H 6403 kulatá



nerez broušený černá

• •

Mušle H 6403 hranatá



nerez broušený černá

• •

Mušle miska



nerez broušený

•

Úchyt Cap



nerez broušený

•

Úchyt Noe



nerez broušený

•

Úchyt Kristall



sklo

•

Dveřní zarážky

Forsap



NRz

•

Lusy



SNI NRz

• •

Street



SNI

•

Misty



SNI

•

Maximal



SNI TiN-K

• •

Minimal



SNI TiN-K

• •

Antibakteriální provedení

Masivní mosaz s velkým obsahem mědi je vysoce antimikrobiální produkt, který velmi rychle a účinně likviduje veškeré bakterie a viry zachycené na svém povrchu.

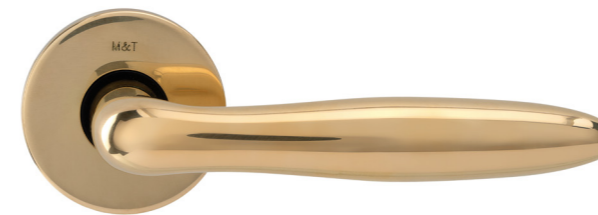
Jedná se o všechny produkty společnosti M&T z masivní mosazi v povrchové úpravě:

Ms mosaz natur
Ms-L mosaz leštěno
Ms-A mosaz antik“

Antimikrobiální produkty z masivní mosazi prochází celým portfoliem, včetně dveřních klik, madel, muší, či klik na skleněné dveře.

Pokud požadujete broušenou nerez, doporučujeme zvolit výrobky s povrchovou úpravou ABACO od výrobce kování Südmetall. Tento povrch se vyrábí kombinací PVD se speciální nanotechnologií, jejíž výsledkem je molekulární depozice stříbrných nanočástic přímo v nosném materiálu. Stříbro má antimikrobiální účinek ničící buněčnou membránu bakterií, které uhynou a jsou neškodné.

Pro více informací ohledně antibakteriálních úprav a provedení se informujte u prodejců SAPELI.



Andy MS-L



Minimal MS



Sogut Ms-A

SAPPELI
Pávovská 3104/15a
586 01 Jihlava

Platnost katalogu od 1. 3. 2024 do vydání nového katalogu. Veškerá práva vyhrazena - je zakázáno použití nebo vydávání, a to jak úplné nebo částečné mechanické nebo elektronické verze publikace, textů, obrázků a nákrešů obsažených v této publikaci bez výslovného písemného souhlasu společnosti SAPPELI, a.s. Společnost SAPPELI, a.s. si vyhrazuje právo změn výrobků bez předchozího upozornění. Katalog má pouze informativní a ilustrační charakter.

WWW.SAPPELI.CZ